

## Flachbaumotoren | EBF, D..F

Das **Elektromotorenwerk Grünhain** bietet Ihnen anwendungsorientierte Problemlösungen:

Ein Beispiel ist die Flachbaumotorenreihe in Einphasen- oder Drehstromausführung für den optimalen Antrieb im Bereich Heim- und Handwerkermaschinen.

Sowohl in den technischen Daten als auch in der Formgebung erfüllen diese Motoren Ihre Anforderungen.

Ausgezeichnet durch:

- geringe Masse
- kleines Bauvolumen
- große Betriebssicherheit
- Wartungsfreiheit

bieten sie umfangreiche Einsatzmöglichkeiten.

Mit einer Achshöhe von nur 66 mm in der Baugröße 80 bzw. 57 mm in der Baugröße 71 eignen sich die Flachbaumotoren besonders als Direktantrieb für Holz-, Metall- und Steinkreissägen; Anwendungen also, wo die Motorachshöhe direkt den nutzbaren Arbeitsbereich beeinflusst.

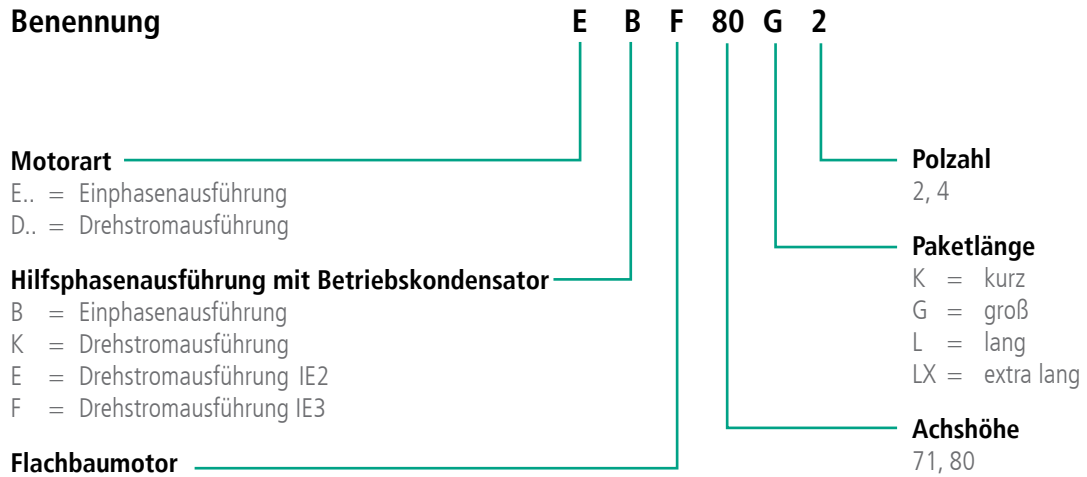
Weitere typische Anwendungsfälle sind Drechsel- und Drehbänke, Bandsägen, Abrichteinheiten, Bohr-, Fräs- und Schleifmaschinen u. ä.

Das maßgenaue Gehäuse dieser Motoren besteht aus einem Aluminiumstrangpreßprofil, die Lager- und Schilder sind in Aluminiumdruckguß gefertigt. Seitlich ist der Klemmenkasten angebracht, in dem sich bei der Einphasenausführung auch der Betriebskondensator befindet. Die Motoren sind mittels eines Radiallüfters oberflächengekühlt; die gerippte Motoroberfläche erlaubt eine hohe Ausnutzung und ermöglicht damit ein kleines Bauvolumen.

Sonderausführungen und Optionen:

- andere Spannungen und Frequenzen
- Sonderwellenende
- Sägeblattflansch
- Thermoschutz
- Schutzart IP55 für hochbeanspruchte Anwendungen
- mit Stecker-Schalter-Kombination einbaufertig
- Bremsen  
elektromechanische 1- oder 2-Flächenbremse (nur bei EBF 80 und DKF 80)

**Aufbau der Typenbezeichnung**



**Motordaten**

**Typenreihe EBF**

U = 230 V, f = 50 Hz, Betriebsart S1

Typ Baureihe	P <sub>N</sub> (kW)	n <sub>N</sub> (min <sup>-1</sup> )	η (%)	cos φ	I <sub>N</sub> (A)	M <sub>N</sub> (Nm)	M <sub>A</sub> /M <sub>N</sub>	I <sub>A</sub> /I <sub>N</sub>	M <sub>K</sub> /M <sub>N</sub>	C <sub>B</sub> (F)	m (kg)
EBF 71K2	0,55	2850	70	0,98	3,5	1,84	0,40	4,0	2,0	16	7,7
EBF 71G2	0,75	2860	68	0,99	4,8	2,5	0,48	4,1	2,0	20	9,0
EBF 71L2	1,1	2830	78	0,99	6,2	3,70	0,32	4,1	1,9	30	10,4
EBF 80K2	1,1	2830	70	0,99	6,9	3,71	0,43	4,0	2,0	30	12,0
EBF 80G2	1,5	2830	77	0,96	8,8	4,1	0,41	4,2	2,0	40	15,0
EBF 80L2	2,0	2820	83	0,99	10,6	6,8	0,34	4,1	1,9	40	16,5
EBF 80LX2	2,2	2830	77	0,99	12,5	7,4	0,35	4,9	2,2	40	18,3

**Typenreihe EBF**

U = 230 V, f = 50 Hz, Betriebsart S6-40% ED, Spieldauer 10 min

Typ Baureihe	P <sub>N</sub> (kW)	n <sub>N</sub> (min <sup>-1</sup> )	η (%)	cos φ	I <sub>N</sub> (A)	M <sub>N</sub> (Nm)	M <sub>A</sub> /M <sub>N</sub>	I <sub>A</sub> /I <sub>N</sub>	M <sub>K</sub> /M <sub>N</sub>	C <sub>B</sub> (F)	m (kg)
EBF 71K2	0,75	2760	69	0,99	4,8	2,59	0,30	2,9	1,5	16	7,7
EBF 71G2	1,1	2710	66	0,99	7,3	3,88	0,30	3,1	1,5	20	9,0
EBF 71L2	1,5	2710	74	0,99	8,9	5,90	0,23	2,9	1,4	30	10,4
EBF 80K2	1,5	2710	72	0,99	9,1	5,3	0,30	2,9	1,4	40	12,0
EBF 80G2	2,0	2720	74	0,99	11,9	7,0	0,31	2,9	1,5	40	15,0
EBF 80L2	2,2	2770	80	0,99	12,1	7,6	0,33	3,5	1,7	10	16,5
EBF 80LX2	2,5	2800	79	0,98	14,2	8,5	0,34	4,0	2,0	40	18,3

**Typenreihe DEF**

IE2 - Hoher Wirkungsgrad, U = 400 V, f = 50 Hz, Betriebsart S1

Typ Baureihe	P <sub>N</sub> (kW)	n <sub>N</sub> (min <sup>-1</sup> )	η (%)	cos φ	I <sub>N</sub> (A)	M <sub>N</sub> (Nm)	M <sub>A</sub> /M <sub>N</sub>	I <sub>A</sub> /I <sub>N</sub>	M <sub>K</sub> /M <sub>N</sub>	m (IM1001) (kg)
DEF 71G2	0,75	2800	78	0,82	1,69	2,6	2,8	5,0	2,6	8,2
DEF 71L2	1,1	2800	80	0,84	2,4	3,8	2,7	5,0	2,6	9,3
DEF 80K2	1,5	2800	82	0,82	3,2	5,1	2,6	5,4	2,6	11,0
DEF 80L2	2,2	2800	84	0,85	4,4	7,5	2,7	5,7	2,7	16,6

**Typenreihe DFF**

IE3 - Premium Wirkungsgrad, U = 400 V, f = 50 Hz, Betriebsart S1

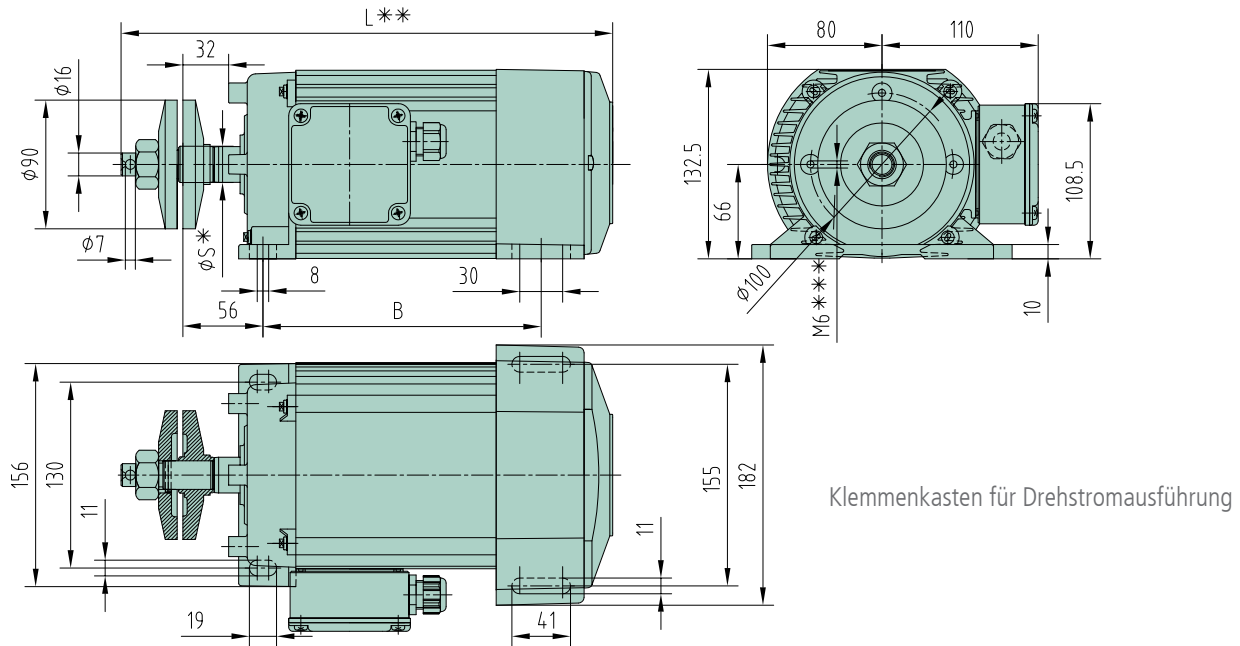
Typ Baureihe	P <sub>N</sub> (kW)	n <sub>N</sub> (min <sup>-1</sup> )	η (%)	cos φ	I <sub>N</sub> (A)	M <sub>N</sub> (Nm)	M <sub>A</sub> /M <sub>N</sub>	I <sub>A</sub> /I <sub>N</sub>	M <sub>K</sub> /M <sub>N</sub>	m (IM1001) (kg)
DFF 80K2	0,75	2900	84	0,80	1,61	2,47	3,8	8,1	4,4	11,0
DFF 80L2	1,1	2900	87	0,80	2,3	3,62	4,1	8,7	4,7	13,8

**Typenreihe DKF**

U = 400 V, f = 50 Hz, Betriebsart S6-40% ED, Spieldauer 10 min

Typ Baureihe	P <sub>N</sub> (kW)	n <sub>N</sub> (min <sup>-1</sup> )	η (%)	cos φ	I <sub>N</sub> (A)	M <sub>N</sub> (Nm)	M <sub>A</sub> /M <sub>N</sub>	I <sub>A</sub> /I <sub>N</sub>	M <sub>K</sub> /M <sub>N</sub>	m (kg)
DKF 71K2	1,1	2790	72	0,75	2,9	3,76	2,9	4,6	2,6	7,7
DKF 71G2	1,5	2700	76	0,87	3,3	5,3	2,4	4,4	2,6	9,0
DKF 71L2	2,2	2660	75	0,88	4,8	7,9	2,2	4,1	2,1	10,4
DKF 80K2	2,2	2700	77	0,86	4,8	7,8	2,2	4,5	2,3	12,0
DKF 80G2	3,0	2750	80	0,86	6,3	10,4	2,5	5,0	2,5	15,0
DKF 80L2	3,4	2760	81	0,84	7,2	11,8	2,5	5,0	2,4	16,5
DKF 80LX2	3,8	2810	81	0,80	8,2	12,9	3,0	5,6	2,6	18,3

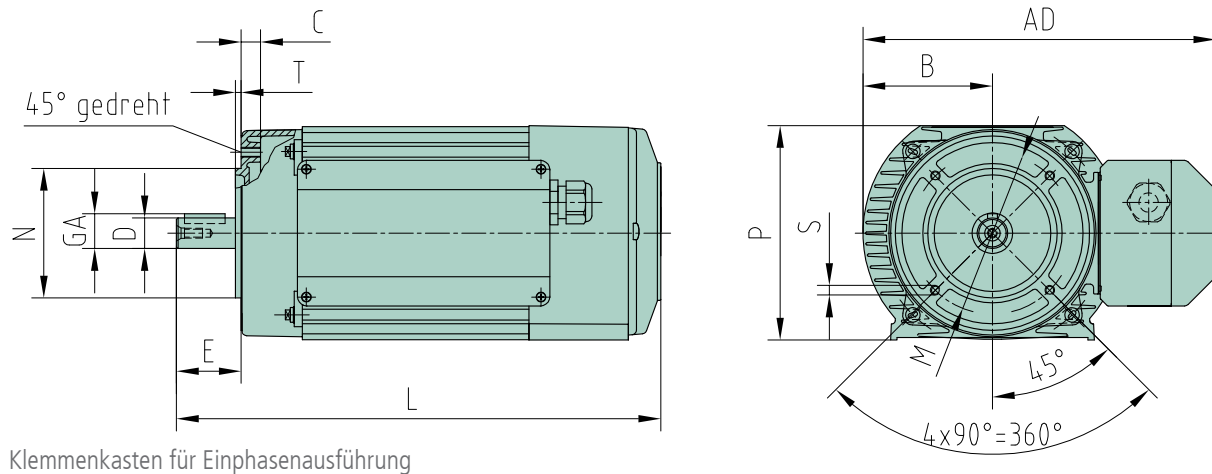
Bauform IM B3, Baugröße 80 (Kreissägenmotor)



Typ   Baugröße	L **)	B
DKF 80K	315	167
DKF 80G	343	195
DKF 80L	360	212
DKF 80LX	375	227

- \*) Maße für Sägeblattaufnahme S= 25.4 oder 29.95 mm
- \*\*\*) Bei Einbau der elektromechanischen Bremse + 40 mm  
HINWEIS: Die bildliche Darstellung ist für die Ausführung nicht verbindlich.  
Die Maßangaben sind nur in Verbindung mit der Auftragsbestätigung verbindlich.
- \*\*\*) M6 auf Kundenwunsch

Bauform IM B14, Baugröße 70/80



Klemmenkasten für Einphasenausführung

Typ	Baugröße	D	E	L	GA	S	N	C	P	B	M	AD	T
EBF, DKF	71K	14	30	230	16,0	M6	70	12	115	70	85	200	2,50
EBF, DKF	71G	14	30	248	16,0	M6	70	12	115	70	85	200	2,50
EBF, DKF	71L	14	30	268	16,0	M6	70	12	115	70	85	200	2,50
EBF, DKF	80K	19	40	271	21,5	M6	80	12	133	80	100	216	3,50
EBF, DKF	80G	19	40	299	21,5	M6	80	12	133	80	100	216	3,50
EBF, DKF	80L	19	40	316	21,5	M6	80	12	133	80	100	216	3,50
EBF, DKF	80LX	19	40	331	21,5	M6	80	12	133	80	100	216	3,50