

- IT RIDUTTORI E MOTORIDUTTORI SEMPLICI
- EN SINGLE GEARBOXES AND GEARED MOTORS
- DE EINZELGETRIEBE UND -GETRIEBEMOTOREN
- FR RÉDUCTEURS ET MOTORÉDUCTEURS SIMPLES
- ES REDUCTORES Y MOTORREDUCTORES SIMPLES
- PT REDUTORES E MOTORREDUTORES SIMPLES

<b>U 50</b>	Albero lento / Output shaft / Abtriebswelle Arbres petite vitesse / Eje lento / Eixo de saída	<b>D = 25 mm</b>	<b>MU 50</b>
-------------	--	------------------	--------------

i	n <sub>1</sub>	n <sub>2</sub>	M <sub>2</sub>	kW <sub>1</sub>	HP <sub>1</sub>	RD	i	n <sub>1</sub>	n <sub>2</sub>	M <sub>2</sub>	kW <sub>1</sub>	HP <sub>1</sub>	RD	sf
5	<b>2800</b>	560	54	3,38	4,60	0,938	5	<b>2800</b>	560	24	1,5	2,00	0,938	2,25
7,5		373	55	2,35	3,20	0,911	7,5		373	35	1,5	2,00	0,911	1,57
10		280	56	1,84	2,50	0,899	10		280	46	1,5	2,00	0,899	1,23
15		187	59	1,35	1,83	0,862	15		187	49	1,1	1,50	0,862	1,22
20		140	59	1,05	1,43	0,826	20		140	42	0,75	1,00	0,826	1,40
25		112	56	0,82	1,11	0,810	25		112	52	0,75	1,00	0,810	1,09
30		93	65	0,85	1,15	0,757	30		93	58	0,75	1,00	0,757	1,13
40		70	64	0,64	0,87	0,733	40		70	55	0,55	0,75	0,733	1,16
50		56	63	0,54	0,73	0,693	50		56	65	0,55	0,75	0,693	0,98
60		47	57	0,40	0,55	0,683	60		47	52	0,37	0,50	0,683	1,09
70		40	54	0,36	0,49	0,628	70		40	55	0,37	0,50	0,628	0,97
80		35	52	0,31	0,43	0,610	80		35	42	0,25	0,34	0,610	1,25
100	28	46	0,24	0,34	0,563	100	28	48	0,25	0,34	0,563	0,96		

5	<b>1400</b>	280	75	2,49	3,39	0,882	5	<b>1400</b>	280	28	0,92	1,25	0,882	2,70
7,5		187	75	1,68	2,28	0,878	7,5		187	41	0,92	1,25	0,878	1,90
10		140	75	1,29	1,76	0,853	10		140	54	0,92	1,25	0,853	1,40
15		93	75	0,89	1,21	0,827	15		93	78	0,92	1,25	0,827	1,00
20		70	76	0,69	0,94	0,809	20		70	83	0,75	1,00	0,809	1,00
25		56	72	0,56	0,76	0,757	25		56	71	0,55	0,75	0,757	1,00
30		47	85	0,57	0,77	0,733	30		47	83	0,55	0,75	0,733	1,00
40		35	80	0,42	0,57	0,701	40		35	71	0,37	0,50	0,701	1,20
50		28	79	0,36	0,49	0,644	50		28	81	0,37	0,50	0,644	1,00
60		23	73	0,30	0,41	0,598	60		23	61	0,25	0,34	0,598	1,20
70		20	67	0,26	0,35	0,548	70		20	65	0,25	0,34	0,548	1,00
80		18	67	0,23	0,31	0,543	80		18	53	0,18	0,25	0,543	1,30
100	14	55	0,16	0,22	0,497	100	14	41	0,12	0,16	0,497	1,00		

5	<b>900</b>	180	84	1,82	2,48	0,872	5	<b>900</b>	180	25	0,55	0,75	0,872	3,31
7,5		120	85	1,23	1,67	0,868	7,5		120	38	0,55	0,75	0,868	2,23
10		90	85	0,95	1,29	0,841	10		90	49	0,55	0,75	0,841	1,72
15		60	85	0,68	0,93	0,782	15		60	68	0,55	0,75	0,782	1,24
20		45	80	0,50	0,68	0,763	20		45	60	0,37	0,50	0,763	1,34
25		36	76	0,39	0,53	0,734	25		36	72	0,37	0,50	0,734	1,05
30		30	91	0,42	0,57	0,679	30		30	80	0,37	0,50	0,679	1,13
40		23	86	0,32	0,44	0,628	40		23	67	0,25	0,34	0,628	1,29
50		18	85	0,27	0,37	0,597	50		18	79	0,25	0,34	0,597	1,07
60		15	78	0,22	0,30	0,559	60		15	64	0,18	0,25	0,559	1,23
70		13	71	0,19	0,26	0,503	70		13	67	0,18	0,25	0,503	1,06
80		11	70	0,17	0,23	0,491	80		11	50	0,12	0,16	0,491	1,41
100	9	60	0,13	0,17	0,441	100	9	56	0,12	0,16	0,441	1,07		

5	<b>500</b>	100	97	1,20	1,63	0,849									
7,5		67	96	0,81	1,11	0,827									
10		50	95	0,62	0,84	0,802									
15		33	106	0,49	0,67	0,753									
20		25	105	0,39	0,53	0,711									
25		20	86	0,27	0,36	0,678									
30		17	95	0,26	0,36	0,632									
40		13	98	0,22	0,30	0,583									
50		10	92	0,18	0,25	0,531									
60		8	84	0,15	0,20	0,494									
70		7	78	0,13	0,17	0,462									
80		6	75	0,11	0,15	0,447									
100	5	66	0,09	0,12	0,388										

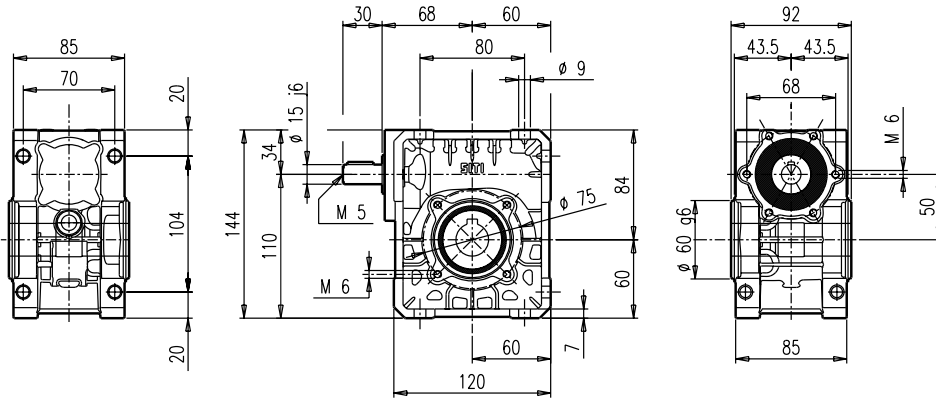
	F1	F2	F3	F4	F5
5		71	80		63 B5*
7,5		71	80		63 B5*
10		71	80		63 B5*
15		71	80		63 B5*
20		71	80		63 B5*
25		71	80		63 B5*
30		71	80		63 B5*
40		71			63 B5*
50		71			63 B5*
60	63 B5	71			63 B5*
70	63 B5	71			
80	63 B5	71			
100	63 B5	71			

Con boccolla \ With bushing \ mit Buchse  
 Avec bague \ Con manguito \ Com bucha

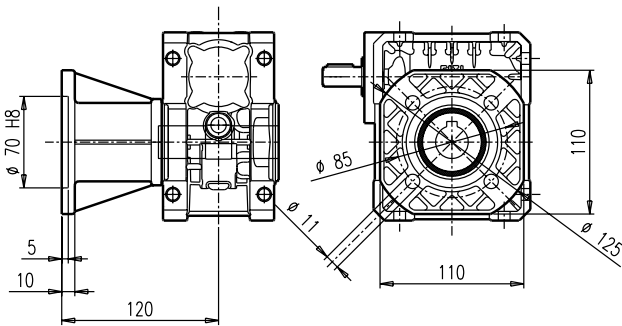
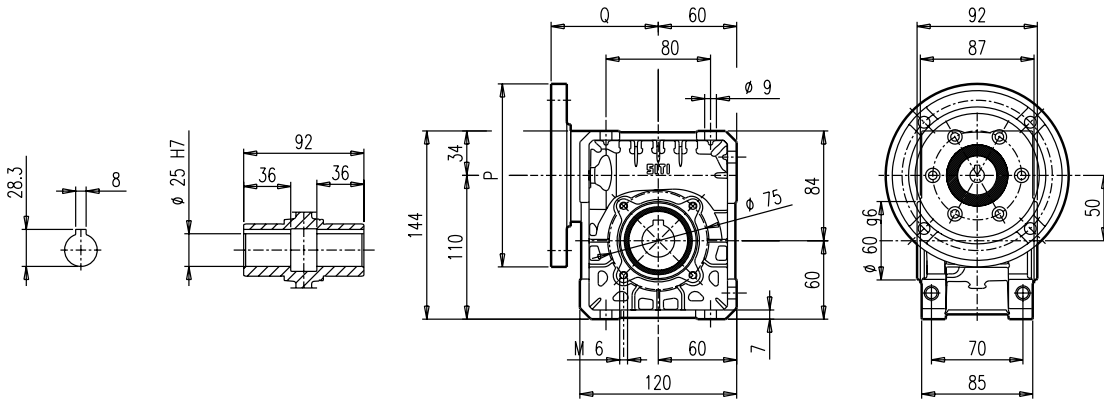
(\*) Montaggio con boccolla fornibile su richiesta a carico del cliente. / Assembling with reduction bushing on request (at customer's charge). / Auf Wunsch des Kunden auch mit eingebauter Buchse lieferbar (zu Lasten des Kunden). / Montage avec douille, disponible sur demande, à la charge du client. / Montaje con manguito bajo pedido a cargo del cliente. / Montagem com bucha a pedido por conta do cliente.

Dove non specificata, la forma costruttiva del motore é fornibile sia in B5 che in B14. / The motors can be supplied either B5 or B14, unless otherwise specified. / Wenn nicht näher spezifiziert, kann die Bauform des Motors sowohl B5 oder B14 entsprechen. / Sauf spécification contraire, le moteur est fourni tant dans la forme de construction B5 que B14. / Las formas constructivas del motor que se suministran son B5 y B14 si no se especifica de otro modo. / Quando não especificada, a forma de construção do motor é fornecida tanto B5 como B14.

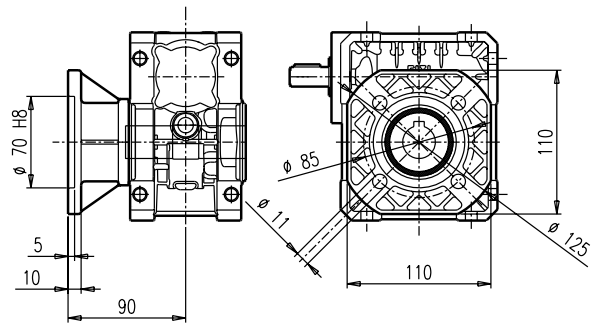
U 50



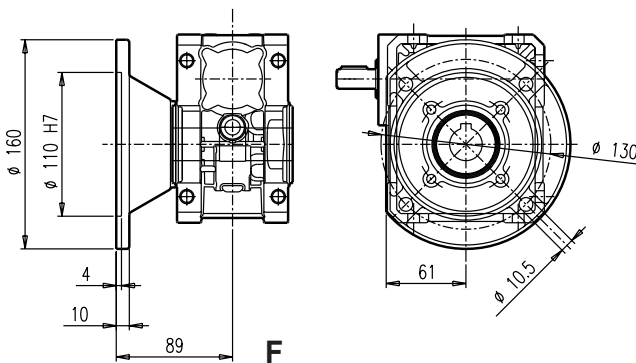
MU 50



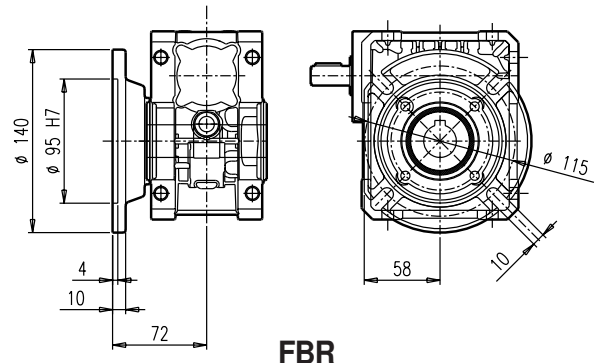
FBML



FBM



F



FBR

Per i valori **P** e **Q** consultare la tabella a pag. R.4. / Concerning values **P** and **Q** see table page R.4. / Für die Werte **P** und **Q** siehe die Tabelle auf Seite R.4. / Pour des valeurs **P** et **Q**, consulter le tableau page R.4. / Para los valores **P** y **Q**, consulte la tabla de la pág. R.4. / Para os valores **P** e **Q** consulte a tabela na pág. R.4.



SOCIETÀ ITALIANA TRASMISSIONI INDUSTRIALI



<b>RIDUTTORI</b>	<i>GEARBOXES</i>
<b>MOTORIDUTTORI</b>	<i>GEARED MOTORS</i>
<b>VARIATORI CONTINUI</b>	<i>SPEED VARIATORS</i>
<b>MOTORI ELETTRICI C.A./C.C.</b>	<i>A.C./D.C. ELECTRIC MOTORS</i>
<b>GIUNTI ELASTICI</b>	<i>FLEXIBLE COUPLINGS</i>

**ITALIA ITALY**

**SEDE e STABILIMENTO HEADQUARTERS**

Via G. Di Vittorio, 4 - 40050 Monteveglio - BO - Italy

Tel. +39/051/6714811 - Fax. +39/051/6714858

E-mail: [info@sitiriduttori.it](mailto:info@sitiriduttori.it)  
[commitalia@sitiriduttori.it](mailto:commitalia@sitiriduttori.it)  
[export@sitiriduttori.it](mailto:export@sitiriduttori.it)

WebSite: [www.sitiriduttori.it](http://www.sitiriduttori.it)



**CINA CHINA**

**Shanghai SITI Power Transmission Co., Ltd.**

Block A, No.558 Xuan Qiu Rd. Sanzao Industrial Park,  
Pudong New Area, Shanghai, P.R.China P.C.:201300

Tel:+86-21-68060500 - Fax:+86-21-68122539

E-mail: [info@sh-siti.com](mailto:info@sh-siti.com)

WebSite: [www.sh-siti.com](http://www.sh-siti.com)

**POLONIA POLAND**

**SITI-TECH Sp. z o.o.**

Milejowice, ul. Napędowa 4

26-652 Zakrzew POLAND

E-mail: [sititech@sititech.pl](mailto:sititech@sititech.pl)

WebSite: [www.sititech.pl](http://www.sititech.pl)

**ROMANIA ROMANIA**

**S.C. SITI BALKANIA SRL**

Piatra Craiului, 7 (Zona Ind. La Dibo) - Hala4 Comp.7 - Jud Prahova - Romania

Tel. +40-244434243 - Fax. +40-244434243

E-mail: [office@sitibalkania.ro](mailto:office@sitibalkania.ro)

WebSite: [www.sitibalkania.ro](http://www.sitibalkania.ro)