

Hersteller

VEM motors Thurm GmbH
Äußere Dresdener Str. 35

08066 ZWICKAU
Deutschland

Kontakt

Mauer Antriebstechnik oHG
Rahlstedter Grenzweg 13
22143 Hamburg

Tel: +49 (0)40 67045331
Email: service@motor-mauer.de

www.motor-mauer.de

Drehstrommotoren mit Käfigläufer,
 Graugussgehäuse

Typ	IE3-W41R 90 L2		
Bemessungsleistung	[kW]	2,2	
Bemessungsmoment	[Nm]	7,3	
IE Klasse	(-)	IE3-85,9%	
Wirkungsgradbestimmung	EN 60034-2-1		
Betriebsart	S1		
Bemessungsfrequenz	[Hz]	50	
Bemessungsdrehzahl	[min ⁻¹]	2880	
Spannung	[V]	230/400	
Schaltung	(-)	D	Y
Strom	[A]	7.4	4.3
rel. Anzugsstrom (-)	8		
rel. Anlaufmoment	(-)	2,5	
rel. Kippmoment (-)	2,9		
Wirkungsgrad 100/75/50 %	(%)	85,9 / 85,7 / 83,9	
Leistungsfaktor	(-)	0,88	
Th. Kl.	155(F/B)		
Kühlmitteltemperatur	[°C]	-20°C...+40 °C	
Aufstellungshöhe [m]	1000m		
Schutzart IP	IP55		
Trägheitsmoment[kgm ²]	0,00275		
Masse [kg]	23,5		
Lager DS	6205 2Z C3		
Lager NS	6205 2Z C3		
Nachschmierfrist [h]			
Fett	Asonic GLY 32		
Fettmenge	[g]		

A-Schalldruckpegel [dB] a.A.

Optionen

Klemmenkasten	Standard
Klemmkastenlage	oben
Kabelverschraubung	Verschlussstopfen
Lage Kabeleinführung	rechts
Welle	Standard
Lagerung	Leichte Lagerung
Sonderangaben zur Lagerung	ohne
Lagerüberwachung	ohne
Stillstandsheizung	ohne
Schwingstärke	Stufe A
	Wuchtung mit halber Passfeder
Farbsystem	01 moderate (KK C2),RAL 7031 blaugrau,60 µm

Lieferbedingungen und/oder amtliche Vorschriften: IEC / EN 60034-1

Kundensonderangaben ohne

Dieses Dokument wurde elektronisch hergestellt, alle Angaben sind nur nach Bestätigung durch den Hersteller verbindlich.

Hersteller

VEM motors Thurm GmbH
Äußere Dresdener Str. 35

08066 ZWICKAU
Deutschland

Kontakt

Mauer Antriebstechnik oHG
Rahlstedter Grenzweg 13
22143 Hamburg

Tel: +49 (0)40 67045331
Email: service@motor-mauer.de

www.motor-mauer.de

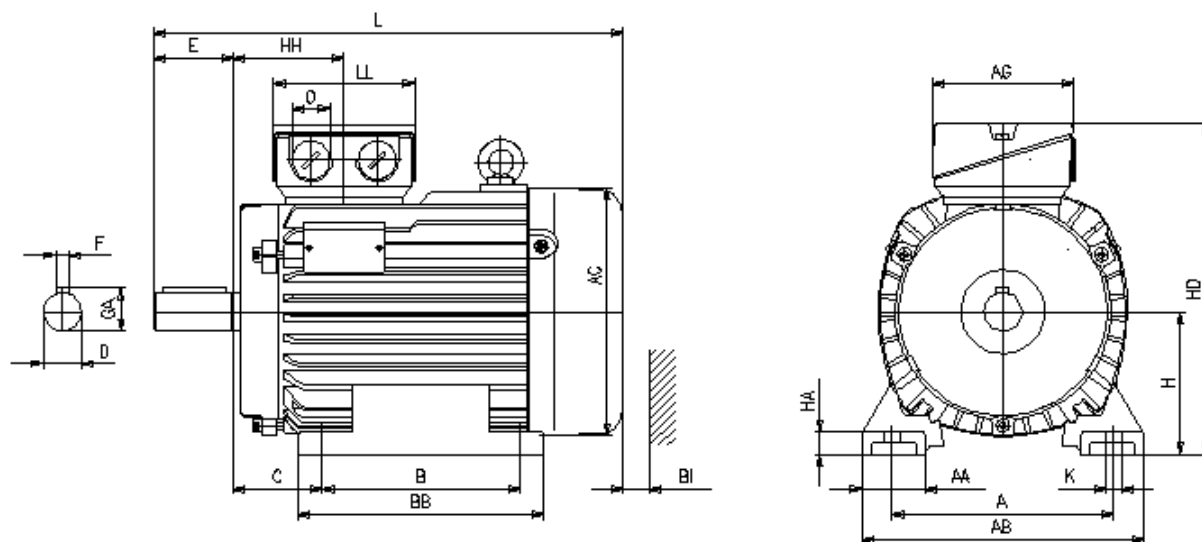
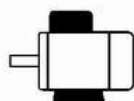
Drehstrommotoren mit Käfigläufer,
Graugussgehäuse

IE3-W41R 90 L2

Einbaulage

Bauform: IM B3
Flansch: -
Klemmkastenlage: oben
Bremsen:
Fremdlüfter:

Klemmenkasten: KA 05
Kabelverschraubung O: 1 x Verschlussstopfen



Motor

A	AA	AB	AC	AD	B	B'	BA	BA'	BB	C	CA	K	K'
140	40	178	177	-	125	-	-	-	155	56	-	10	10

Anschlußkasten

L	LC	H	HA	HD	HH	BI		AG	LL	BE	AH
321	-	90	10,5	217	75	18		92	92	-	-

Flansch

Toleranzen

P	N	LA	M	T	S			H	N	D	DA
-	-	-	-	-	-			-0,5	j6	k6	k6

Welle-DS

Welle-NS

D	E	GA	F	DB		DA	EA	GC	FA
24	50	27	8	DIN 332 DS - M8		-	-	-	-

DB...Zentrierbohrung

Lieferbedingungen und/oder amtliche Vorschriften: IEC / EN 60034-1

Dieses Dokument wurde elektronisch hergestellt, alle Angaben sind nur nach Bestätigung durch den Hersteller verbindlich.

Hersteller

VEM motors Thurm GmbH
Äußere Dresdener Str. 35

08066 ZWICKAU
Deutschland

Kontakt

Mauer Antriebstechnik oHG
Rahlstedter Grenzweg 13
22143 Hamburg

Tel: +49 (0)40 67045331
Email: service@motor-mauer.de

www.motor-mauer.de

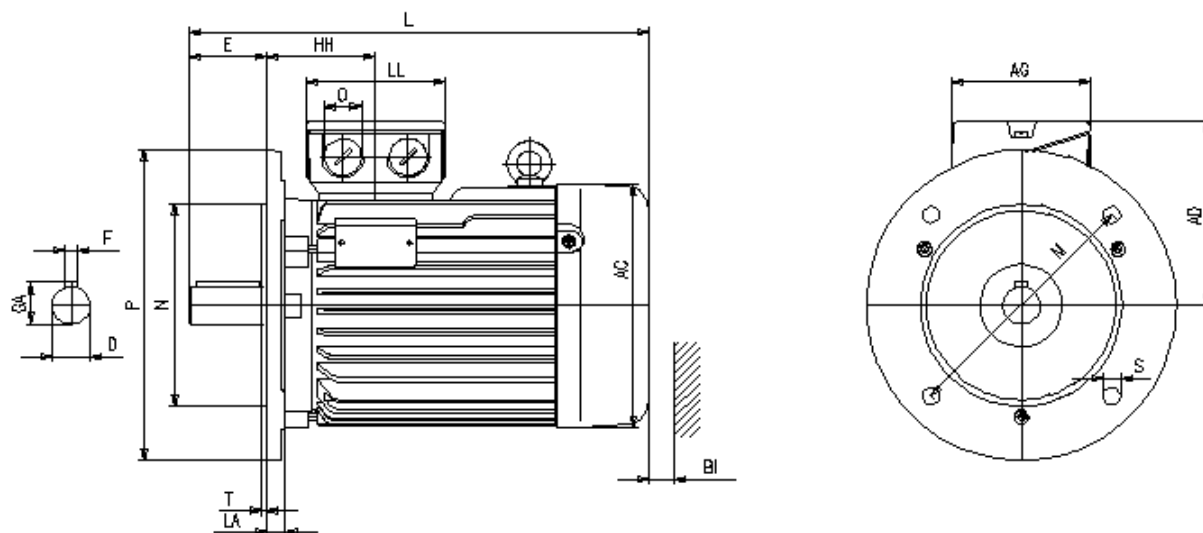
Drehstrommotoren mit Käfigläufer,
Graugussgehäuse

IE3-W41R 90 L2

Einbaulage

Bauform: IM B5
Flansch: FF 165[A 200]
Klemmkastenlage: oben
Bremsen:
Fremdlüfter:

Klemmenkasten: KA 05
Kabelverschraubung O: 1 x Verschlussstopfen



Motor

A	AA	AB	AC	AD	B	B'	BA	BA'	BB	C	CA	K	K'
-	-	-	177	127	-	-	-	-	-	-	-	-	-

Anschlußkasten

L	LC	H	HA	HD	HH	BI		AG	LL	BE	AH
360	-	90	-	-	114	18		92	92	-	-

Flansch

Toleranzen

P	N	LA	M	T	S			H	N	D	DA
200	130	10	165	3,5	11			-0,5	j6	k6	k6

Welle-DS

Welle-NS

D	E	GA	F	DB		DA	EA	GC	FA
24	50	27	8	DIN 332 DS - M8		-	-	-	-

DB...Zentrierbohrung

Lieferbedingungen und/oder amtliche Vorschriften: IEC / EN 60034-1

Dieses Dokument wurde elektronisch hergestellt, alle Angaben sind nur nach Bestätigung durch den Hersteller verbindlich.

Hersteller

VEM motors Thurm GmbH
Äußere Dresdener Str. 35

08066 ZWICKAU
Deutschland

Kontakt

Mauer Antriebstechnik oHG
Rahlstedter Grenzweg 13
22143 Hamburg

Tel: +49 (0)40 67045331
Email: service@motor-mauer.de

www.motor-mauer.de

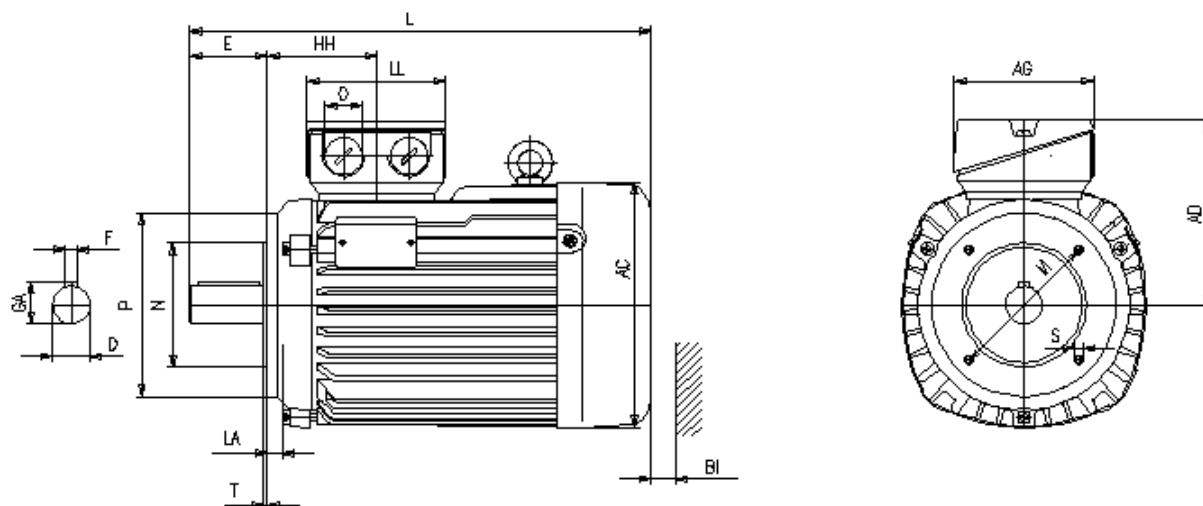
Drehstrommotoren mit Käfigläufer,
Graugussgehäuse

IE3-W41R 90 L2

Einbaulage

Bauform: IM B14K
Flansch: FT 115[C 140]
Klemmkastenlage: oben
Bremsen:
Fremdlüfter:

Klemmenkasten: KA 05
Kabelverschraubung O: 1 xVerschlussstopfen



Motor

A	AA	AB	AC	AD	B	B'	BA	BA'	BB	C	CA	K	K'
-	-	-	177	127	-	-	-	-	-	-	-	-	-

Anschlußkasten

L	LC	H	HA	HD	HH	BI	AG	LL	BE	AH
321	-	90	-	-	75	18	92	92	-	-

Flansch

Toleranzen

P	N	LA	M	T	S	H	N	D	DA
140	95	10	115	3	M8	-0,5	j6	k6	k6

Welle-DS

Welle-NS

D	E	GA	F	DB	DA	EA	GC	FA
24	50	27	8	DIN 332 DS - M8	-	-	-	-

DB...Zentrierbohrung

Lieferbedingungen und/oder amtliche Vorschriften: IEC / EN 60034-1

Dieses Dokument wurde elektronisch hergestellt, alle Angaben sind nur nach Bestätigung durch den Hersteller verbindlich.

Hersteller

VEM motors Thurm GmbH
Äußere Dresdener Str. 35

08066 ZWICKAU
Deutschland

Kontakt

Mauer Antriebstechnik oHG
Rahlstedter Grenzweg 13
22143 Hamburg

Tel: +49 (0)40 67045331
Email: service@motor-mauer.de

www.motor-mauer.de

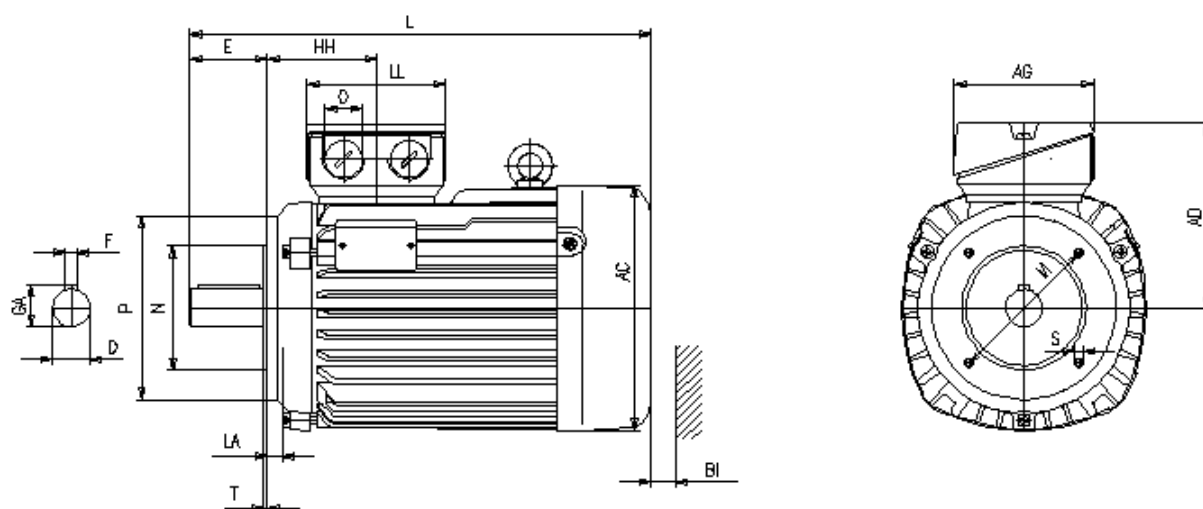
Drehstrommotoren mit Käfigläufer,
Graugussgehäuse

IE3-W41R 90 L2

Einbaulage

Bauform: IM B14G
Flansch: FT 130[C 160]
Klemmkastenlage: oben
Bremsen:
Fremdlüfter:

Klemmenkasten: KA 05
Kabelverschraubung O: 1 xVerschlussstopfen



Motor

A	AA	AB	AC	AD	B	B'	BA	BA'	BB	C	CA	K	K'
-	-	-	177	127	-	-	-	-	-	-	-	-	-

Anschlußkasten

L	LC	H	HA	HD	HH	BI		AG	LL	BE	AH
321	-	90	-	-	a.A.	18		92	92	-	-

Flansch

Toleranzen

P	N	LA	M	T	S			H	N	D	DA
160	110	10	130	3,5	M8			-0,5	j6	k6	k6

Welle-DS

Welle-NS

D	E	GA	F	DB		DA	EA	GC	FA
24	50	27	8	DIN 332 DS - M8		-	-	-	-

DB...Zentrierbohrung

Lieferbedingungen und/oder amtliche Vorschriften: IEC / EN 60034-1

Dieses Dokument wurde elektronisch hergestellt, alle Angaben sind nur nach Bestätigung durch den Hersteller verbindlich.

Hersteller

VEM motors Thurm GmbH
Äußere Dresdener Str. 35

08066 ZWICKAU
Deutschland

Kontakt

Mauer Antriebstechnik oHG
Rahlstedter Grenzweg 13
22143 Hamburg

Tel: +49 (0)40 67045331
Email: service@motor-mauer.de

www.motor-mauer.de

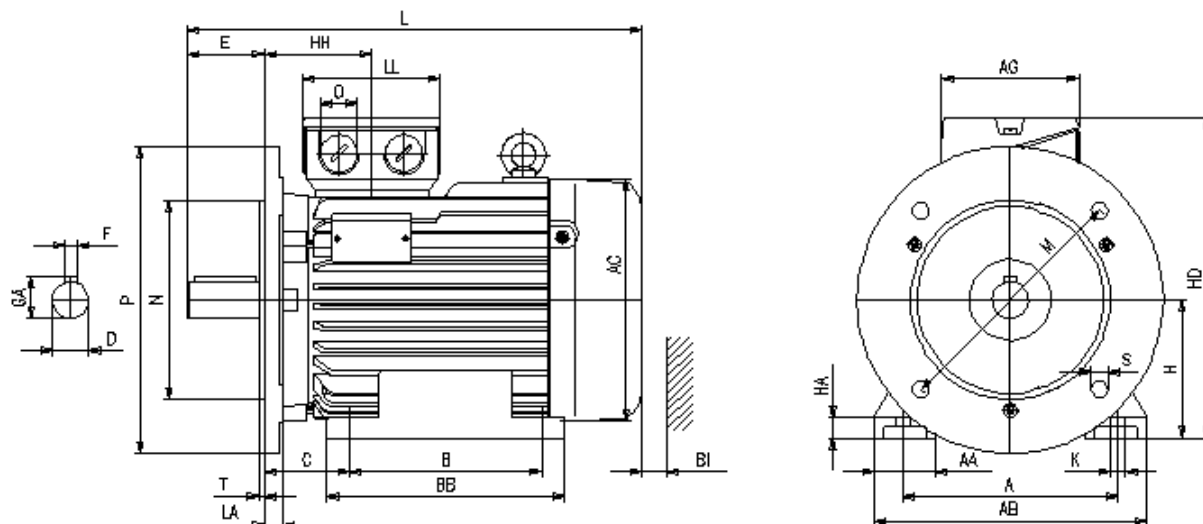
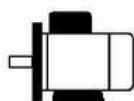
Drehstrommotoren mit Käfigläufer,
Graugussgehäuse

IE3-W41R 90 L2

Einbaulage

Bauform: IM B35
Flansch: FF 165[A 200]
Klemmkastenlage: oben
Bremsen:
Fremdlüfter:

Klemmkasten: KA 05
Kabelverschraubung O: 1 xVerschlussstopfen



Motor

A	AA	AB	AC	AD	B	B'	BA	BA'	BB	C	CA	K	K'
140	40	178	177	-	125	-	-	-	155	56	-	10	10

Anschlußkasten

L	LC	H	HA	HD	HH	BI		AG	LL	BE	AH
321	-	90	10,5	217	75	18		92	92	-	-

Flansch

Toleranzen

P	N	LA	M	T	S			H	N	D	DA
200	130	10	165	3,5	11			-0,5	j6	k6	k6

Welle-DS

Welle-NS

D	E	GA	F	DB		DA	EA	GC	FA
24	50	27	8	DIN 332 DS - M8		-	-	-	-

DB...Zentrierbohrung

Lieferbedingungen und/oder amtliche Vorschriften: IEC / EN 60034-1

Dieses Dokument wurde elektronisch hergestellt, alle Angaben sind nur nach Bestätigung durch den Hersteller verbindlich.

Hersteller

VEM motors Thurm GmbH
Äußere Dresdener Str. 35

08066 ZWICKAU
Deutschland

Kontakt

Mauer Antriebstechnik oHG
Rahlstedter Grenzweg 13
22143 Hamburg

Tel: +49 (0)40 67045331
Email: service@motor-mauer.de

www.motor-mauer.de

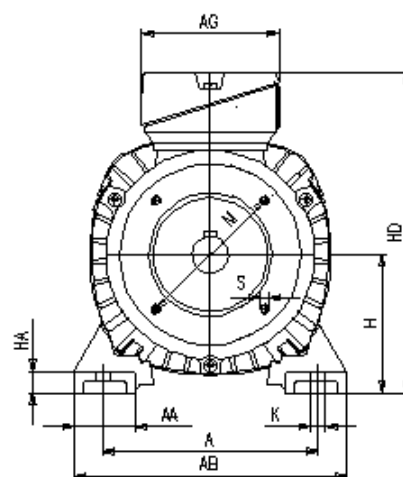
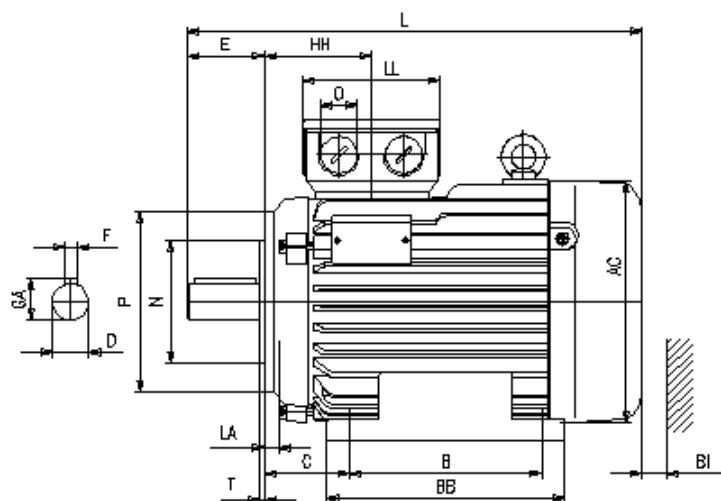
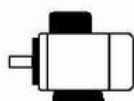
Drehstrommotoren mit Käfigläufer,
Graugussgehäuse

IE3-W41R 90 L2

Einbaulage

Bauform: IM B34K
Flansch: FT 115[C 140]
Klemmkastenlage: oben
Bremsen:
Fremdlüfter:

Klemmkasten: KA 05
Kabelverschraubung O: 1 xVerschlussstopfen



Motor

A	AA	AB	AC	AD	B	B'	BA	BA'	BB	C	CA	K	K'
140	40	178	177	-	125	-	-	-	155	56	-	10	10

Anschlußkasten

L	LC	H	HA	HD	HH	BI		AG	LL	BE	AH
321	-	90	10,5	217	75	18		92	92	-	-

Flansch

Toleranzen

P	N	LA	M	T	S			H	N	D	DA
140	95	10	115	3	M8			-0,5	j6	k6	k6

Welle-DS

Welle-NS

D	E	GA	F	DB		DA	EA	GC	FA
24	50	27	8	DIN 332 DS - M8		-	-	-	-

DB...Zentrierbohrung

Lieferbedingungen und/oder amtliche Vorschriften: IEC / EN 60034-1

Dieses Dokument wurde elektronisch hergestellt, alle Angaben sind nur nach Bestätigung durch den Hersteller verbindlich.

Hersteller

VEM motors Thurm GmbH
Äußere Dresdener Str. 35

08066 ZWICKAU
Deutschland

Kontakt

Mauer Antriebstechnik oHG
Rahlstedter Grenzweg 13
22143 Hamburg

Tel: +49 (0)40 67045331
Email: service@motor-mauer.de

www.motor-mauer.de

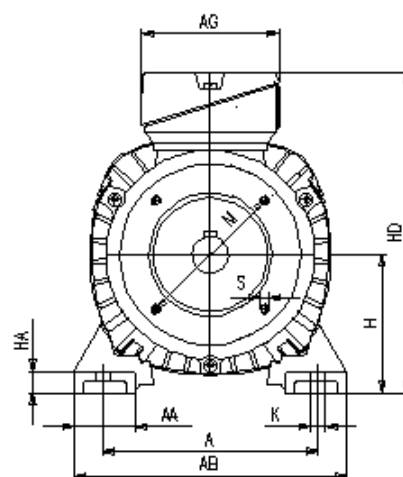
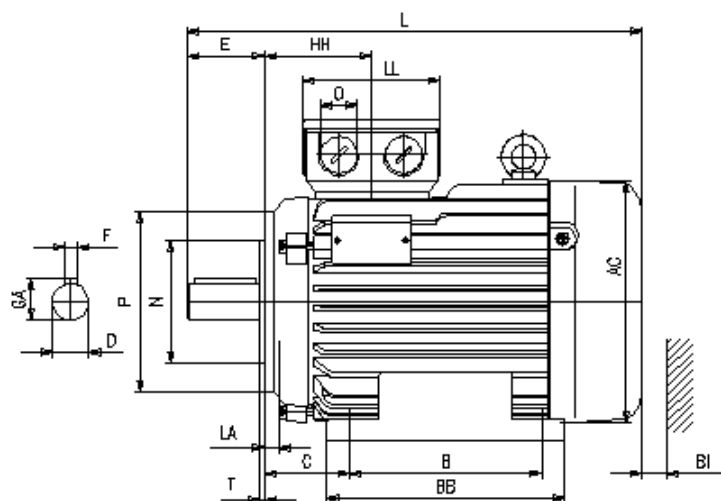
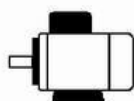
Drehstrommotoren mit Käfigläufer,
Graugussgehäuse

IE3-W41R 90 L2

Einbaulage

Bauform: IM B34G
Flansch: FT 130[C 160]
Klemmkastenlage: oben
Bremsen:
Fremdlüfter:

Klemmenkasten: KA 05
Kabelverschraubung O: 1 xVerschlussstopfen



Motor

A	AA	AB	AC	AD	B	B'	BA	BA'	BB	C	CA	K	K'
140	40	178	177	-	125	-	-	-	155	56	-	10	10

Anschlußkasten

L	LC	H	HA	HD	HH	BI	AG	LL	BE	AH
321	-	90	10,5	217	75	18	92	92	-	-

Flansch

Toleranzen

P	N	LA	M	T	S	H	N	D	DA
160	110	10	130	3,5	M8	-0,5	j6	k6	k6

Welle-DS

Welle-NS

D	E	GA	F	DB	DA	EA	GC	FA
24	50	27	8	DIN 332 DS - M8	-	-	-	-

DB...Zentrierbohrung

Lieferbedingungen und/oder amtliche Vorschriften: IEC / EN 60034-1

Dieses Dokument wurde elektronisch hergestellt, alle Angaben sind nur nach Bestätigung durch den Hersteller verbindlich.