



Hersteller
VEM motors GmbH
Carl-Friedrich-Gauß-Straße 1
D-38855 Wernigerode

Kontakt
Mauer Antriebstechnik oHG
Rahlstedter Grenzweg 13
22143 Hamburg

Tel: +49 (0)40 67045331
Email: service@motor-mauer.de

www.motor-mauer.de

Drehstrommotoren mit Käfigläufer,
 Graugussgehäuse

| | | | |
|------------------------------|-------------------------|----------------------|----------|
| Typ | IE3-W41R 160 L6C TPM HW | | |
| Bemessungsleistung | [kW] | 11 | |
| Bemessungsmoment | [Nm] | | |
| IE Klasse | (-) | IE3-90,3% | |
| Wirkungsgradbestimmung | | EN 60034-2-1 | |
| Betriebsart | | S1 | |
| Bemessungsfrequenz | [Hz] | 50 | |
| Bemessungsdrehzahl | [min ⁻¹] | | |
| Spannung | [V] | 400/690 | |
| Schaltung | (-) | D | Y |
| Strom | [A] | | |
| rel. Anzugsstrom | (-) | | |
| rel. Anlaufmoment | (-) | | |
| rel. Kippmoment | (-) | | |
| Wirkungsgrad 100/75/50 % | (%) | | 90,3 / / |
| Leistungsfaktor | (-) | | |
| Th. Kl. | | 155(F) | |
| Kühlmitteltemperatur | [°C] | 40°C | |
| Aufstellungshöhe | [m] | 1000m | |
| Schutzart | | IP55 | |
| Trägheitsmoment | [kgm ²] | 0,166 | |
| Masse | [kg] | 155 | |
| Lager DS | | 6310 ZZ C3 | |
| Lager NS | | 6309 ZZ C3 | |
| Nachschmierfrist | [h] | | |
| Fett | | Klüberquiet BQ 72-72 | |
| Fettmenge | [g] | | |
| Sonderangaben zur Lagerung 1 | | ohne | |
| Sonderangaben zur Lagerung 2 | | Festlager N-Seite | |
| Lagerüberwachung | | ohne | |
| Wicklungsschutz | | 1 Satz Kaltleiter | |
| Wicklungsschutz 2 | | ohne | |
| Stillstandsheizung | | ohne | |
| Sonderausführungen 1 | | ohne | |
| Sonderausführungen 2 | | ohne | |
| Sonderausführungen 3 | | ohne | |
| Sonderausführungen 4 | | ohne | |
| Schwinggrößenstufe | | Stufe A | |
| Wuchtung mit halber Paßfeder | | | |
| Farbsystem | | 01 moderate (KK C2) | |
| Farbton | | RAL 7031 blaugrau | |
| Schichtdicke | | 70 µm | |

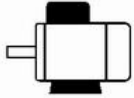
Lieferbedingungen und/oder amtliche Vorschriften: IEC / EN 60034-1

Dieses Dokument wurde elektronisch hergestellt, alle Angaben sind nur nach Bestätigung durch den Hersteller verbindlich.

Drehstrommotoren mit Käfigläufer,
Graugussgehäuse

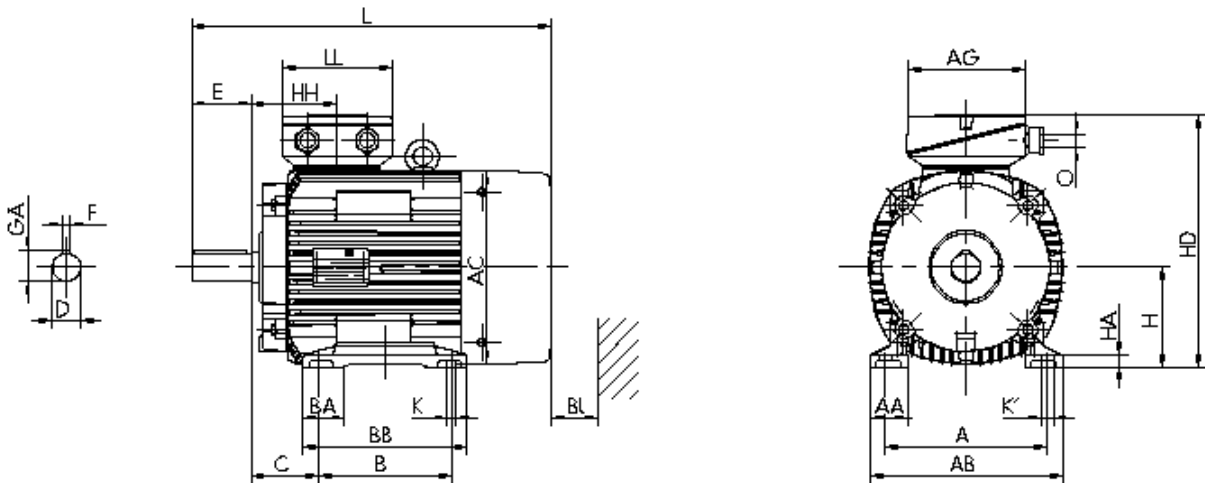
IE3-W41R 160 L6C TPM HW

Einbaulage



Bauform: IM B3
Flansch: -
Klemmkastenlage: oben

Klemmenkasten: KK 63 A
Kabelverschraubung O: 1 xVerschlussstopfen



Motor

| | | | | | | | | | | | | | |
|-----|----|-----|-----|----|-----|----|----|-----|-----|-----|----|----|----|
| A | AA | AB | AC | AD | B | B' | BA | BA' | BB | C | CA | K | K' |
| 254 | 55 | 296 | 313 | - | 254 | | 60 | - | 301 | 108 | - | 15 | 20 |

Anschlußkasten

| | | | | | | | | | | |
|-----|----|-----|----|-----|-----|----|-----|-----|----|----|
| L | LC | H | HA | HD | HH | BI | AG | LL | BE | AH |
| 659 | - | 160 | 18 | 402 | 138 | 35 | 193 | 167 | - | - |

Flansch

| | | | | | |
|---|---|----|---|---|---|
| P | N | LA | M | T | S |
| - | - | - | - | - | - |

Toleranzen

| | | | |
|------|----|----|----|
| H | N | D | DA |
| -0,5 | h6 | k6 | k6 |

Welle-DS

| | | | | |
|----|-----|----|----|-----------------|
| D | E | GA | F | DB |
| 42 | 110 | 45 | 12 | DIN 332 DS- M16 |

Welle-NS

| | | | |
|----|----|----|----|
| DA | EA | GC | FA |
| - | - | - | - |

DB...Zentrierbohrung

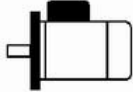
Lieferbedingungen und/oder amtliche Vorschriften: IEC / EN 60034-1

Dieses Dokument wurde elektronisch hergestellt, alle Angaben sind nur nach Bestätigung durch den Hersteller verbindlich.

Drehstrommotoren mit Käfigläufer,
Graugussgehäuse

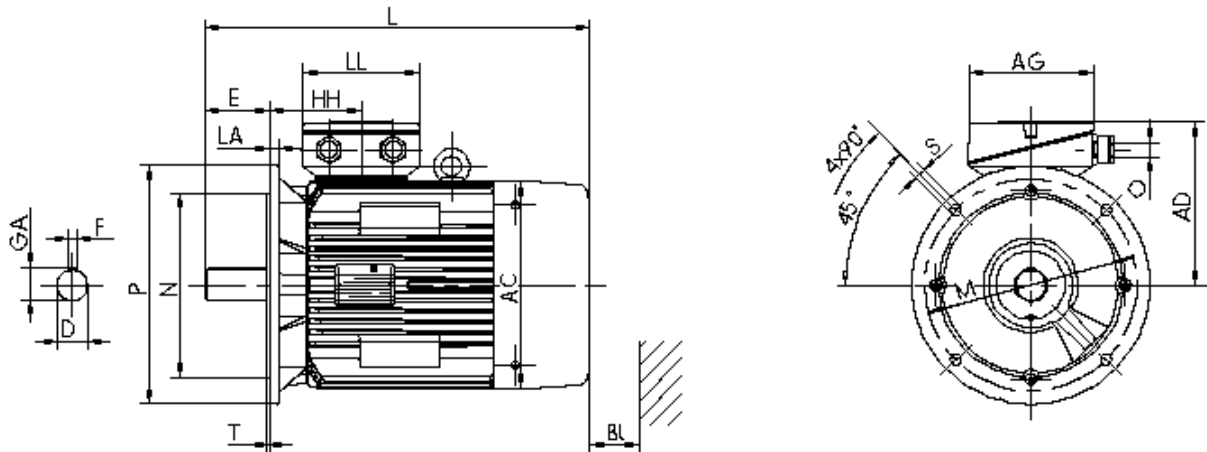
IE3-W41R 160 L6C TPM HW

Einbaulage



Bauform: IM B5
Flansch: FF 300[A 350]
Klemmkastenlage: oben

Klemmenkasten: KK 63 A
Kabelverschraubung O: 1 xVerschlussstopfen



Motor

| | | | | | | | | | | | | | |
|---|----|----|-----|-----|---|----|----|-----|----|---|----|---|----|
| A | AA | AB | AC | AD | B | B' | BA | BA' | BB | C | CA | K | K' |
| - | - | - | 313 | 242 | - | - | - | - | - | - | - | - | - |

Anschlußkasten

| | | | | | | | | | | |
|-----|----|-----|----|----|-----|----|-----|-----|----|----|
| L | LC | H | HA | HD | HH | BI | AG | LL | BE | AH |
| 659 | - | 160 | - | - | 138 | 35 | 193 | 167 | - | - |

Flansch

| | | | | | |
|-----|-----|----|-----|---|----|
| P | N | LA | M | T | S |
| 350 | 250 | 13 | 300 | 5 | 18 |

Toleranzen

| | | | |
|------|----|----|----|
| H | N | D | DA |
| -0,5 | h6 | k6 | k6 |

Welle-DS

| | | | | |
|----|-----|----|----|-----------------|
| D | E | GA | F | DB |
| 42 | 110 | 45 | 12 | DIN 332 DS- M16 |

Welle-NS

| | | | |
|----|----|----|----|
| DA | EA | GC | FA |
| - | - | - | - |

DB...Zentrierbohrung

Lieferbedingungen und/oder amtliche Vorschriften: IEC / EN 60034-1

Dieses Dokument wurde elektronisch hergestellt, alle Angaben sind nur nach Bestätigung durch den Hersteller verbindlich.

Drehstrommotoren mit Käfigläufer,
Graugussgehäuse

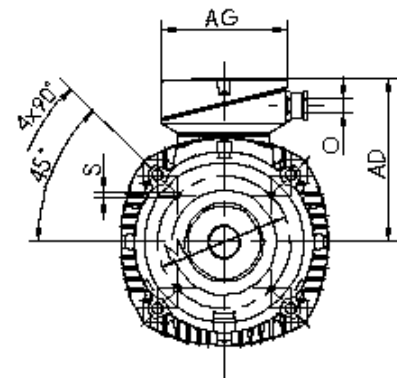
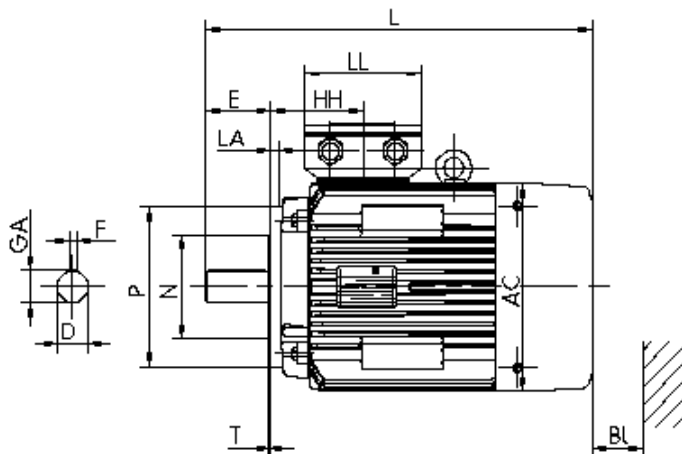
IE3-W41R 160 L6C TPM HW

Einbaulage



Bauform: IM B14K
Flansch: FT 215[C 250]
Klemmkastenlage: oben

Klemmenkasten: KK 63 A
Kabelverschraubung O: 1 xVerschlussstopfen



Motor

| | | | | | | | | | | | | | |
|---|----|----|-----|-----|---|----|----|-----|----|---|----|---|----|
| A | AA | AB | AC | AD | B | B' | BA | BA' | BB | C | CA | K | K' |
| - | - | - | 313 | 242 | - | - | - | - | - | - | - | - | - |

Anschlußkasten

| | | | | | | | | | | |
|-----|----|-----|----|----|-----|----|-----|-----|----|----|
| L | LC | H | HA | HD | HH | BI | AG | LL | BE | AH |
| 659 | - | 160 | - | - | 138 | 35 | 193 | 167 | - | - |

Flansch

| | | | | | |
|-----|-----|----|-----|---|-----|
| P | N | LA | M | T | S |
| 250 | 180 | 12 | 215 | 4 | M12 |

Toleranzen

| | | | |
|------|----|----|----|
| H | N | D | DA |
| -0,5 | h6 | k6 | k6 |

Welle-DS

| | | | | |
|----|-----|----|----|-----------------|
| D | E | GA | F | DB |
| 42 | 110 | 45 | 12 | DIN 332 DS- M16 |

Welle-NS

| | | | |
|----|----|----|----|
| DA | EA | GC | FA |
| - | - | - | - |

DB...Zentrierbohrung

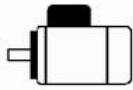
Lieferbedingungen und/oder amtliche Vorschriften: IEC / EN 60034-1

Dieses Dokument wurde elektronisch hergestellt, alle Angaben sind nur nach Bestätigung durch den Hersteller verbindlich.

Drehstrommotoren mit Käfigläufer,
Graugussgehäuse

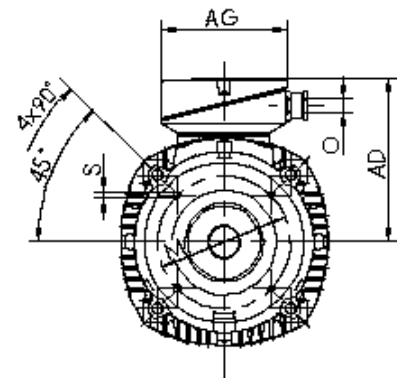
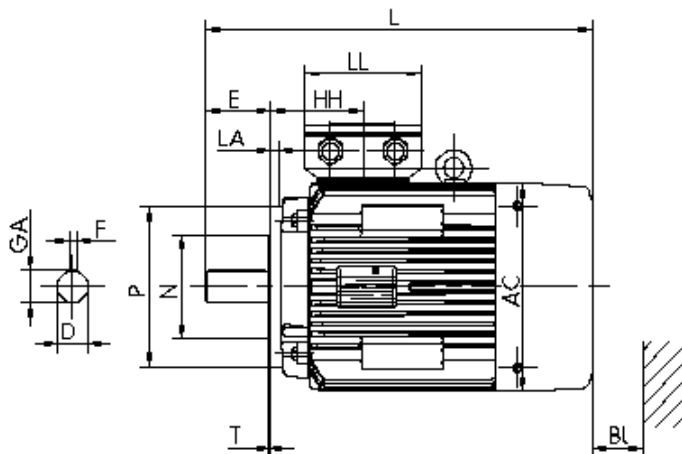
IE3-W41R 160 L6C TPM HW

Einbaulage



Bauform: IM B14G
Flansch: FT 265[C 300]
Klemmkastenlage: oben

Klemmenkasten: KK 63 A
Kabelverschraubung O: 1 xVerschlussstopfen



Motor

| | | | | | | | | | | | | | |
|---|----|----|-----|-----|---|----|----|-----|----|---|----|---|----|
| A | AA | AB | AC | AD | B | B' | BA | BA' | BB | C | CA | K | K' |
| - | - | - | 313 | 242 | - | - | - | - | - | - | - | - | - |

Anschlußkasten

| | | | | | | | | | | |
|-----|----|-----|----|----|-----|----|-----|-----|----|----|
| L | LC | H | HA | HD | HH | BI | AG | LL | BE | AH |
| 659 | - | 160 | - | - | 138 | 35 | 193 | 167 | - | - |

Flansch

| | | | | | |
|-----|-----|----|-----|---|-----|
| P | N | LA | M | T | S |
| 300 | 230 | 12 | 265 | 4 | M12 |

Toleranzen

| | | | |
|------|----|----|----|
| H | N | D | DA |
| -0,5 | h6 | k6 | k6 |

Welle-DS

| | | | | |
|----|-----|----|----|-----------------|
| D | E | GA | F | DB |
| 42 | 110 | 45 | 12 | DIN 332 DS- M16 |

Welle-NS

| | | | |
|----|----|----|----|
| DA | EA | GC | FA |
| - | - | - | - |

DB...Zentrierbohrung

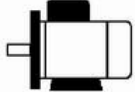
Lieferbedingungen und/oder amtliche Vorschriften: IEC / EN 60034-1

Dieses Dokument wurde elektronisch hergestellt, alle Angaben sind nur nach Bestätigung durch den Hersteller verbindlich.

Drehstrommotoren mit Käfigläufer,
Graugussgehäuse

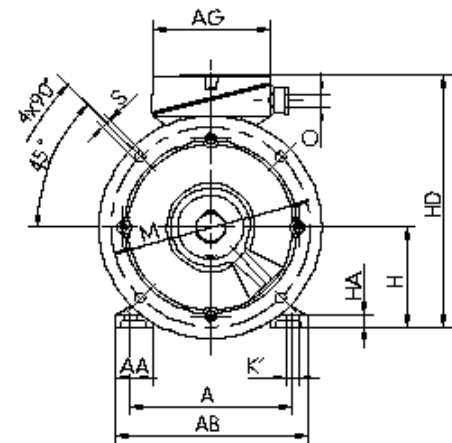
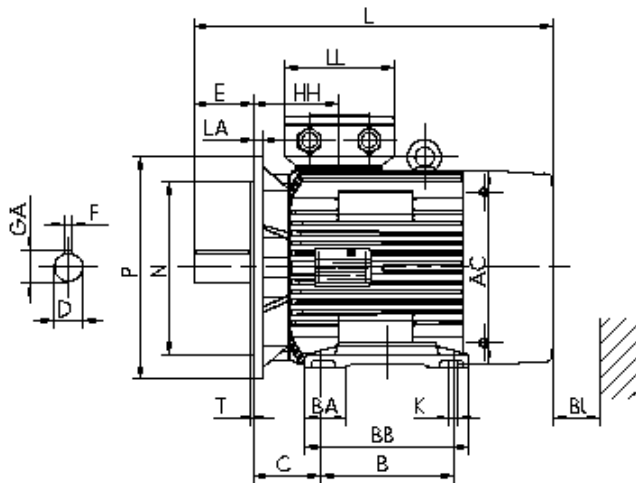
IE3-W41R 160 L6C TPM HW

Einbaulage



Bauform: IM B35
Flansch: FF 300[A 350]
Klemmkastenlage: oben

Klemmenkasten: KK 63 A
Kabelverschraubung O: 1 xVerschlussstopfen



Motor

| | | | | | | | | | | | | | |
|-----|----|-----|-----|----|-----|----|----|-----|-----|-----|----|----|----|
| A | AA | AB | AC | AD | B | B' | BA | BA' | BB | C | CA | K | K' |
| 254 | 55 | 296 | 313 | - | 254 | | - | - | 301 | 108 | - | 15 | 20 |

Anschlußkasten

| | | | | | | | | | | |
|-----|----|-----|----|-----|-----|----|-----|-----|----|----|
| L | LC | H | HA | HD | HH | BI | AG | LL | BE | AH |
| 659 | - | 160 | 18 | 402 | 138 | 35 | 193 | 167 | - | - |

Flansch

| | | | | | |
|-----|-----|----|-----|---|----|
| P | N | LA | M | T | S |
| 350 | 250 | 13 | 300 | 5 | 18 |

Toleranzen

| | | | |
|------|----|----|----|
| H | N | D | DA |
| -0,5 | h6 | k6 | k6 |

Welle-DS

| | | | | |
|----|-----|----|----|-----------------|
| D | E | GA | F | DB |
| 42 | 110 | 45 | 12 | DIN 332 DS- M16 |

Welle-NS

| | | | |
|----|----|----|----|
| DA | EA | GC | FA |
| - | - | - | - |

DB...Zentrierbohrung

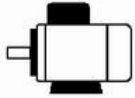
Lieferbedingungen und/oder amtliche Vorschriften: IEC / EN 60034-1

Dieses Dokument wurde elektronisch hergestellt, alle Angaben sind nur nach Bestätigung durch den Hersteller verbindlich.

Drehstrommotoren mit Käfigläufer,
Graugussgehäuse

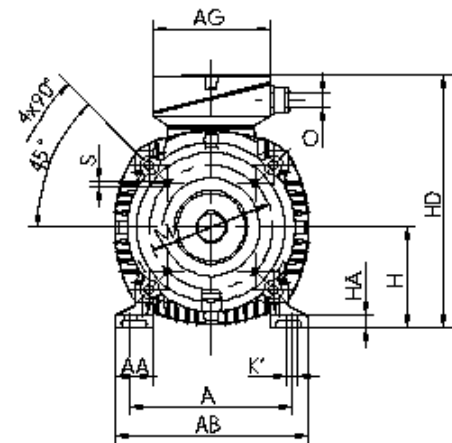
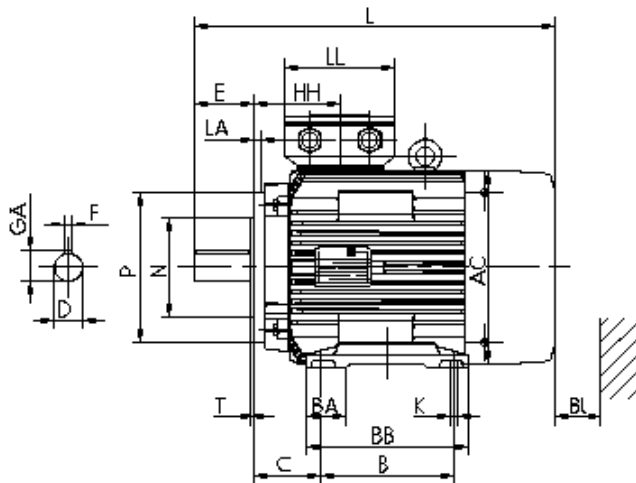
IE3-W41R 160 L6C TPM HW

Einbaulage



Bauform: IM B34K
Flansch: FT 215[C 250]
Klemmkastenlage: oben

Klemmenkasten: KK 63 A
Kabelverschraubung O: 1 xVerschlussstopfen



Motor

| | | | | | | | | | | | | | |
|-----|----|-----|-----|----|-----|----|----|-----|-----|-----|----|----|----|
| A | AA | AB | AC | AD | B | B' | BA | BA' | BB | C | CA | K | K' |
| 254 | 55 | 296 | 313 | - | 254 | | 60 | - | 301 | 108 | - | 15 | 20 |

Anschlußkasten

| | | | | | | | | | | |
|-----|----|-----|----|-----|-----|----|-----|-----|----|----|
| L | LC | H | HA | HD | HH | BI | AG | LL | BE | AH |
| 659 | - | 160 | 18 | 402 | 138 | 35 | 193 | 167 | - | - |

Flansch

| | | | | | |
|-----|-----|----|-----|---|-----|
| P | N | LA | M | T | S |
| 250 | 180 | 12 | 215 | 4 | M12 |

Toleranzen

| | | | |
|------|----|----|----|
| H | N | D | DA |
| -0,5 | h6 | k6 | k6 |

Welle-DS

| | | | | |
|----|-----|----|----|-----------------|
| D | E | GA | F | DB |
| 42 | 110 | 45 | 12 | DIN 332 DS- M16 |

Welle-NS

| | | | |
|----|----|----|----|
| DA | EA | GC | FA |
| - | - | - | - |

DB...Zentrierbohrung

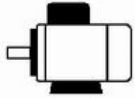
Lieferbedingungen und/oder amtliche Vorschriften: IEC / EN 60034-1

Dieses Dokument wurde elektronisch hergestellt, alle Angaben sind nur nach Bestätigung durch den Hersteller verbindlich.

Drehstrommotoren mit Käfigläufer,
Graugussgehäuse

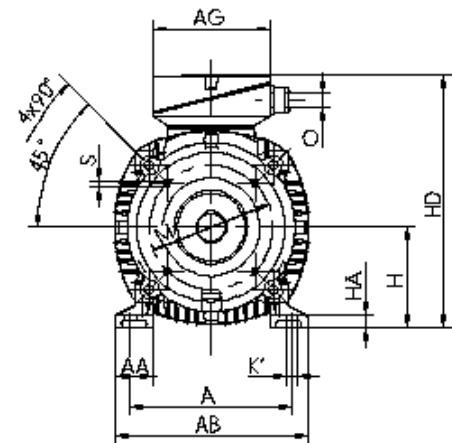
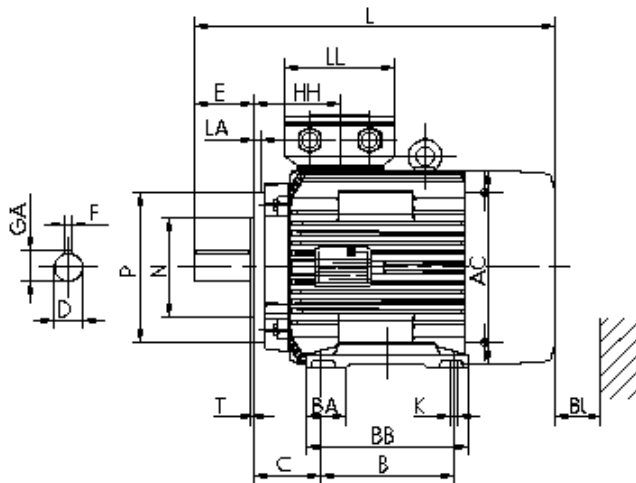
IE3-W41R 160 L6C TPM HW

Einbaulage



Bauform: IM B34G
Flansch: FT 265[C 300]
Klemmkastenlage: oben

Klemmenkasten: KK 63 A
Kabelverschraubung O: 1 xVerschlussstopfen



Motor

| | | | | | | | | | | | | | |
|-----|----|-----|-----|----|-----|----|----|-----|-----|-----|----|----|----|
| A | AA | AB | AC | AD | B | B' | BA | BA' | BB | C | CA | K | K' |
| 254 | 55 | 296 | 313 | - | 254 | | 60 | - | 301 | 108 | - | 15 | 20 |

Anschlußkasten

| | | | | | | | | | | |
|-----|----|-----|----|-----|-----|----|-----|-----|----|----|
| L | LC | H | HA | HD | HH | BI | AG | LL | BE | AH |
| 659 | - | 160 | 18 | 402 | 138 | 35 | 193 | 167 | - | - |

Flansch

| | | | | | |
|-----|-----|----|-----|---|-----|
| P | N | LA | M | T | S |
| 300 | 230 | 12 | 265 | 4 | M12 |

Toleranzen

| | | | |
|------|----|----|----|
| H | N | D | DA |
| -0,5 | h6 | k6 | k6 |

Welle-DS

| | | | | |
|----|-----|----|----|-----------------|
| D | E | GA | F | DB |
| 42 | 110 | 45 | 12 | DIN 332 DS- M16 |

Welle-NS

| | | | |
|----|----|----|----|
| DA | EA | GC | FA |
| - | - | - | - |

DB...Zentrierbohrung

Lieferbedingungen und/oder amtliche Vorschriften: IEC / EN 60034-1

Dieses Dokument wurde elektronisch hergestellt, alle Angaben sind nur nach Bestätigung durch den Hersteller verbindlich.