

Hersteller

**VEM motors GmbH**  
**Carl-Friedrich-Gauß-Straße 1**  
**D-38855 Wernigerode**

Kontakt

**Mauer Antriebstechnik oHG**  
**Rahlstedter Grenzweg 13**  
**22143 Hamburg**

Tel: +49 (0)40 67045331  
 Email: [service@motor-mauer.de](mailto:service@motor-mauer.de)

[www.motor-mauer.de](http://www.motor-mauer.de)

Drehstrommotoren mit Käfigläufer,  
 Graugussgehäuse

Typ	IE3-W41R 280 M6 TPM HW		
Bemessungsleistung	[kW]	55	
Bemessungsmoment	[Nm]	532	
IE Klasse	( - )	IE3-94,1%	
Wirkungsgradbestimmung		EN 60034-2-1	
Betriebsart		S1	
Bemessungsfrequenz	[Hz]	50	
Bemessungsdrehzahl	[min <sup>-1</sup> ]	988	
Spannung	[ V ]	400/690	
Schaltung	( - )	D	Y
Strom	[ A ]	97.0	56.2
rel. Anzugsstrom	( - )	8,8	
rel. Anlaufmoment	( - )	2,2	
rel. Kippmoment	( - )	2,8	
Wirkungsgrad 100/75/50 %	( % )		94,1 / 93,5 / 93
Leistungsfaktor	( - )	0,87	
Th. Kl.		155(F)	
Kühlmitteltemperatur	[°C]	40°C	
Aufstellungshöhe	[ m ]	1000m	
Schutzart		IP55	
Trägheitsmoment	[kgm <sup>2</sup> ]	3,33	
Masse	[kg]	815	
Lager DS		6317 C3	
Lager NS		6316 C3	
Nachschmierfrist	[ h ]		
Fett		Klüberquiet BQ 72-72	
Fettmenge	[ g ]		
Sonderangaben zur Lagerung 1		ohne	
Sonderangaben zur Lagerung 2		Festlager N-Seite	
Lagerüberwachung		ohne	
Wicklungsschutz		1 Satz Kaltleiter	
Wicklungsschutz 2		ohne	
Stillstandsheizung		ohne	
Sonderausführungen 1		ohne	
Sonderausführungen 2		ohne	
Sonderausführungen 3		ohne	
Sonderausführungen 4		ohne	
Schwinggrößenstufe		Stufe A	
Wuchtung mit halber Paßfeder			
Farbsystem		01 moderate (KK C2)	
Farbton		RAL 7031 blaugrau	
Schichtdicke		70 µm	

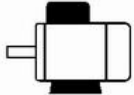
**Lieferbedingungen und/oder amtliche Vorschriften: IEC / EN 60034-1**

**Dieses Dokument wurde elektronisch hergestellt, alle Angaben sind nur nach Bestätigung durch den Hersteller verbindlich.**

Drehstrommotoren mit Käfigläufer,  
Graugussgehäuse

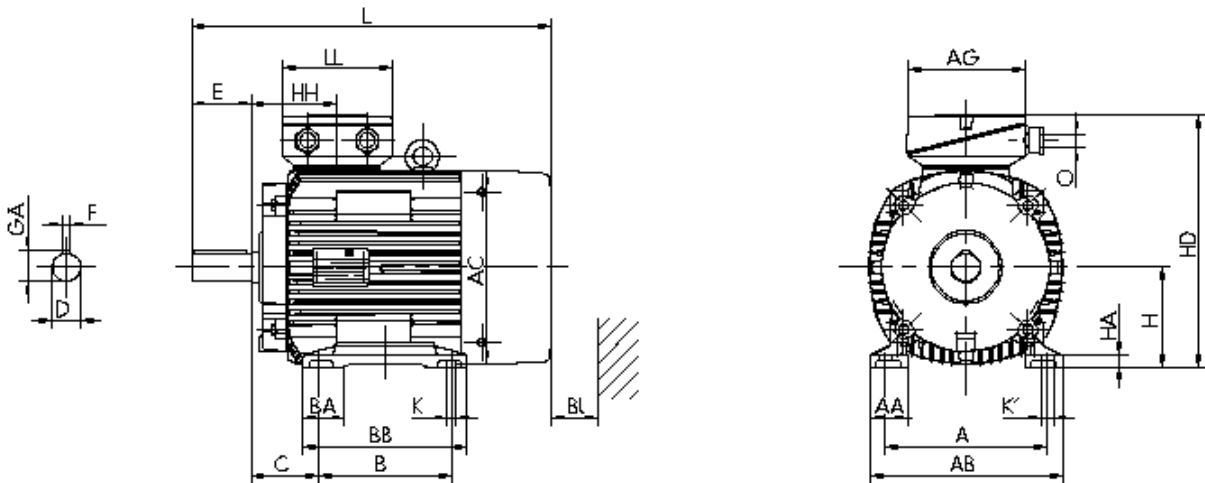
## IE3-W41R 280 M6 TPM HW

### Einbaulage



Bauform: IM B3  
Flansch: -  
Klemmkastenlage: oben

Klemmenkasten: KK 200 A  
Kabelverschraubung O: 1 xVerschlussstopfen



### Motor

A	AA	AB	AC	AD	B	B'	BA	BA'	BB	C	CA	K	K'
457	88	522	550	-	419		94	-	482	190	-	24	30

### Anschlußkasten

L	LC	H	HA	HD	HH	BI	AG	LL	BE	AH
1105	-	280	40	696	211	55	282	242	-	-

### Flansch

P	N	LA	M	T	S
-	-	-	-	-	-

### Toleranzen

H	N	D	DA
-1	h6	m6	m6

### Welle-DS

D	E	GA	F	DB
75	140	79,5	20	DIN 332 DS- M20

### Welle-NS

DA	EA	GC	FA
-	-	-	-

### DB...Zentrierbohrung

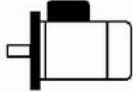
Lieferbedingungen und/oder amtliche Vorschriften: IEC / EN 60034-1

Dieses Dokument wurde elektronisch hergestellt, alle Angaben sind nur nach Bestätigung durch den Hersteller verbindlich.

Drehstrommotoren mit Käfigläufer,  
Graugussgehäuse

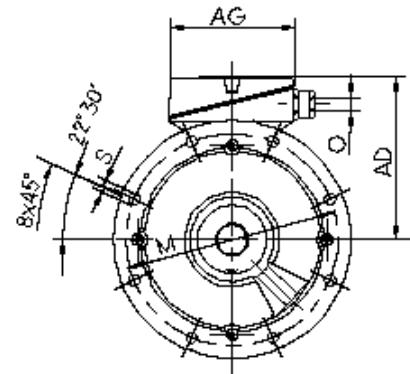
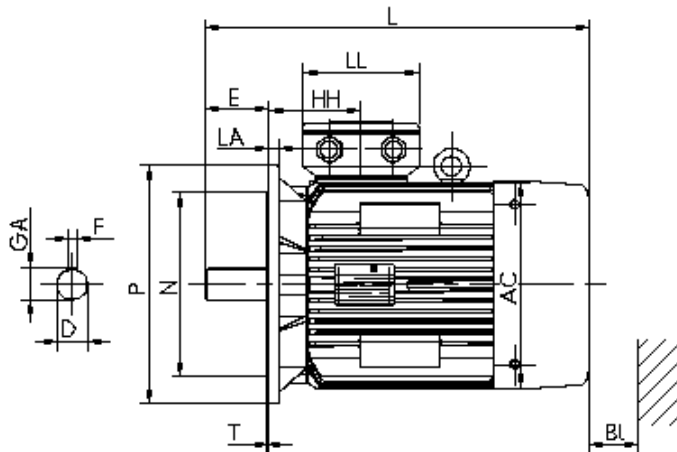
## IE3-W41R 280 M6 TPM HW

### Einbaulage



Bauform: IM B5  
Flansch: FF 500[A 550]  
Klemmkastenlage: oben

Klemmenkasten: KK 200 A  
Kabelverschraubung O: 1 xVerschlussstopfen



### Motor

A	AA	AB	AC	AD	B	B'	BA	BA'	BB	C	CA	K	K'
-	-	-	550	416	-	-	-	-	-	-	-	-	-

### Anschlußkasten

L	LC	H	HA	HD	HH	BI	AG	LL	BE	AH
1105	-	280	-	-	211	55	282	242	-	-

### Flansch

P	N	LA	M	T	S	H	N	D	DA
550	450	18	500	5	18	-1	h6	m6	m6

### Toleranzen

### Welle-DS

D	E	GA	F	DB
75	140	79,5	20	DIN 332 DS- M20

### Welle-NS

DA	EA	GC	FA
-	-	-	-

### DB...Zentrierbohrung

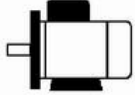
Lieferbedingungen und/oder amtliche Vorschriften: IEC / EN 60034-1

Dieses Dokument wurde elektronisch hergestellt, alle Angaben sind nur nach Bestätigung durch den Hersteller verbindlich.

Drehstrommotoren mit Käfigläufer,  
Graugussgehäuse

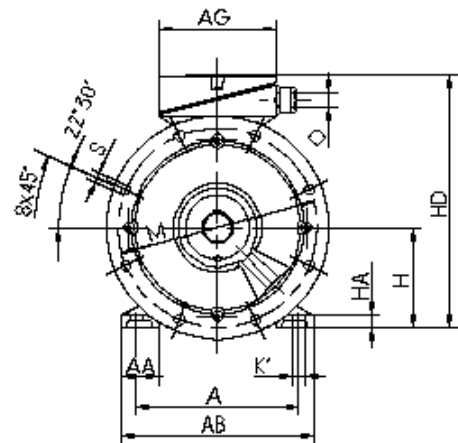
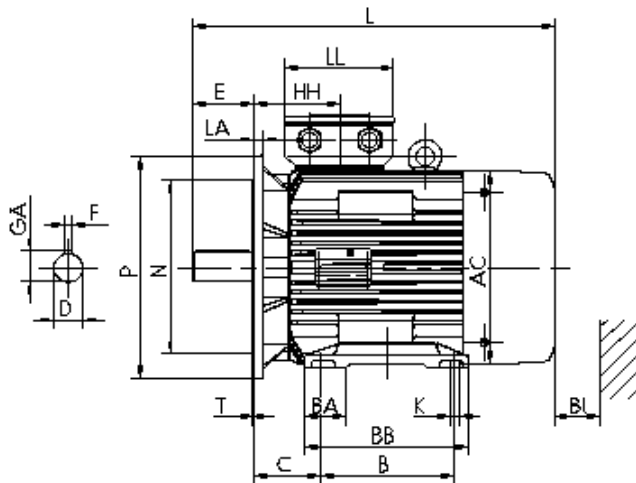
## IE3-W41R 280 M6 TPM HW

### Einbaulage



Bauform: IM B35  
Flansch: FF 500[A 550]  
Klemmkastenlage: oben

Klemmenkasten: KK 200 A  
Kabelverschraubung O: 1 xVerschlussstopfen



### Motor

A	AA	AB	AC	AD	B	B'	BA	BA'	BB	C	CA	K	K'
457	88	522	550	-	419		-	-	482	190	-	24	30

### Anschlußkasten

L	LC	H	HA	HD	HH	BI	AG	LL	BE	AH
1105	-	280	40	696	211	55	282	242	-	-

### Flansch

P	N	LA	M	T	S
550	450	18	500	5	18

### Toleranzen

H	N	D	DA
-1	h6	m6	m6

### Welle-DS

D	E	GA	F	DB
75	140	79,5	20	DIN 332 DS- M20

### Welle-NS

DA	EA	GC	FA
-	-	-	-

### DB...Zentrierbohrung

Lieferbedingungen und/oder amtliche Vorschriften: IEC / EN 60034-1

Dieses Dokument wurde elektronisch hergestellt, alle Angaben sind nur nach Bestätigung durch den Hersteller verbindlich.