

# Technische Daten

Bemessungsspannung: 400 V / 50 Hz  
Spannungstoleranz +/- 10 % Frequenztoleranz +/- 2 %

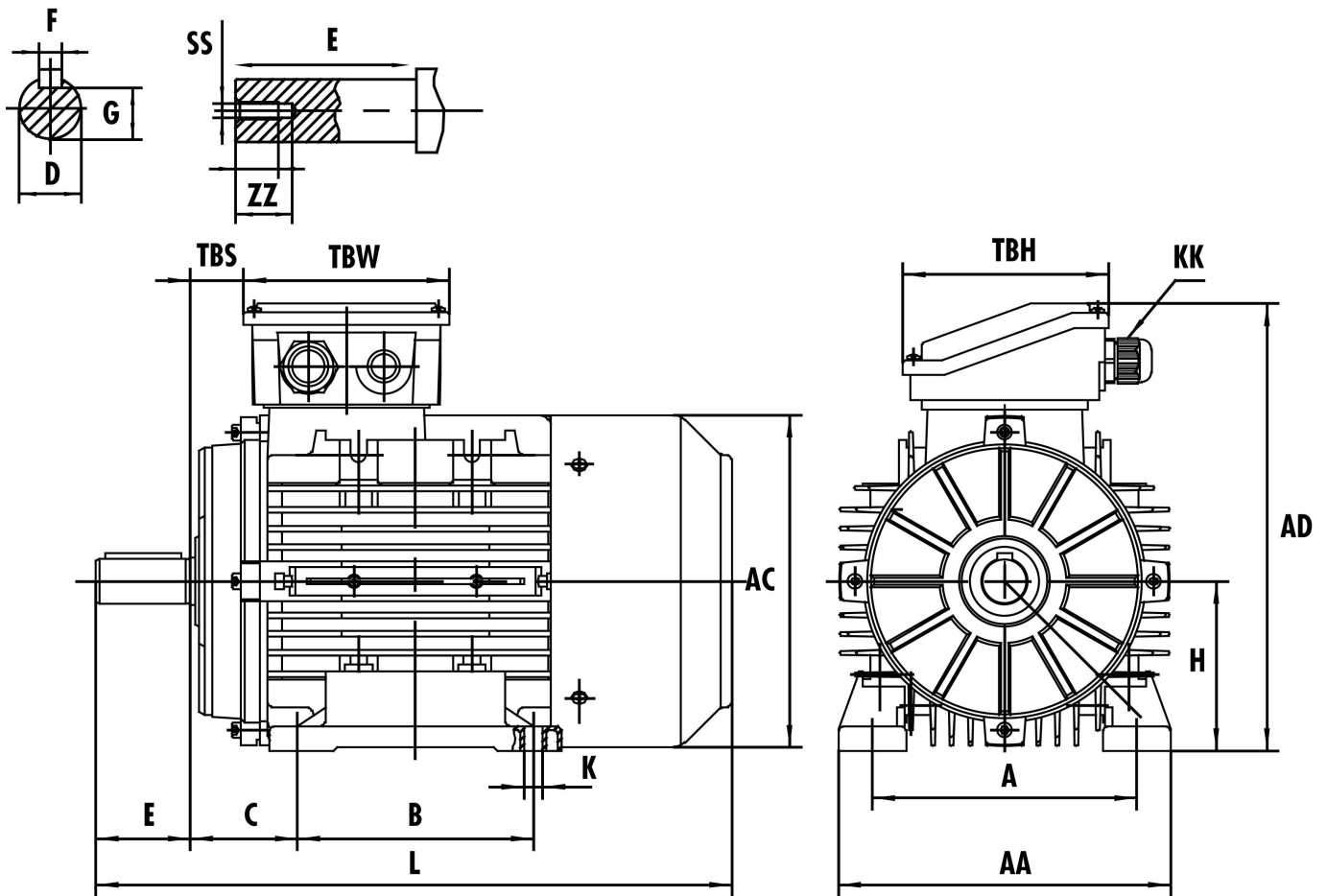
## 2-polig / 3000 min-1

	kW	min-1	A	Cos phi	IEC	100 %	75 %	50 %	Nm	Is/In	Tmax	Tstart	kg
<b>M3A-631-2</b>	0.18	2850	0.53	0.75	IE3	65.9	63.5	56.2	0.60	4.7	2.5	2.0	3.6
<b>M3A-632-2</b>	0.25	2840	0.66	0.78	IE3	69.7	68.4	62.5	0.84	5.2	2.7	2.5	3.9
<b>M3A-711-2</b>	0.37	2860	0.95	0.76	IE3	73.8	72.4	66.5	1.24	5.6	2.8	2.5	5.2
<b>M3A-712-2</b>	0.55	2860	1.28	0.80	IE3	77.8	77.7	74.3	1.84	6.5	3.1	3.1	6.2
<b>M3A-801-2</b>	0.75	2890	1.66	0.81	IE3	80.7	80.3	77.2	2.48	7.4	3.2	3.1	8.9
<b>M3A-802-2</b>	1.1	2900	2.34	0.82	IE3	82.7	82.5	79.9	3.62	7.8	3.2	3.2	10.6
<b>M3A-90S-2</b>	1.5	2900	3.14	0.82	IE3	84.2	83.8	81.4	4.94	8.3	3.7	3.5	14.0
<b>M3A-90L-2</b>	2.2	2910	4.4	0.84	IE3	85.9	86.1	84.7	7.22	9.0	3.7	3.3	16.3
<b>M3A-100L-2</b>	3	2910	5.59	0.89	IE3	87.1	87.5	86.3	9.85	9.4	3.6	3.2	23.7
<b>M3A-112M-2</b>	4	2920	7.2	0.91	IE3	88.1	88.2	87.0	13.08	10.5	3.9	3.4	30.1
<b>M3A-132S1-2</b>	5.5	2920	10	0.89	IE3	89.2	89.4	88.2	17.93	10.0	4.0	3.2	43.4
<b>M3A-132S2-2</b>	7.5	2930	13.1	0.92	IE3	90.1	90.9	90.7	24.45	10.1	3.6	2.6	51.7

## 4-polig / 1500 min-1

	kW	min-1	A	Cos phi	IEC	100 %	75 %	50 %	Nm	Is/In	Tmax	Tstart	kg
<b>M3A-631-4</b>	0.12	1385	0.38	0.70	IE3	64.8	63.7	57.6	0.83	3.5	2.3	2.2	3.8
<b>M3A-632-4</b>	0.18	1400	0.53	0.70	IE3	69.9	69.6	65.4	1.23	4.1	2.5	2.2	4.5
<b>M3A-711-4</b>	0.25	1410	0.71	0.69	IE3	73.5	73.2	69.0	1.69	4.5	2.5	2.3	5.8
<b>M3A-712-4</b>	0.37	1420	1.02	0.68	IE3	77.3	77.1	73.6	2.49	5.2	3.0	2.8	7.3
<b>M3A-801-4</b>	0.55	1430	1.38	0.71	IE3	80.8	80.6	79.2	3.67	5.6	2.8	2.5	9.5
<b>M3A-802-4</b>	0.75	1430	1.80	0.73	IE3	82.5	83.0	81.1	5.01	6.1	2.8	2.7	11.7
<b>M3A-90S-4</b>	1.1	1440	2.55	0.74	IE3	84.1	84.1	81.8	7.30	7.7	3.8	3.7	15.1
<b>M3A-90L-4</b>	1.5	1440	3.30	0.77	IE3	85.3	85.3	83.1	9.95	8.0	3.6	3.7	18.0
<b>M3A-100L1-4</b>	2.2	1450	4.47	0.82	IE3	86.7	87.2	86.2	14.49	8.0	3.5	2.9	23.9
<b>M3A-100L2-4</b>	3	1450	6.33	0.78	IE3	87.7	88.0	86.9	19.76	8.1	3.4	3.3	28.3
<b>M3A-112M-4</b>	4	1450	7.95	0.82	IE3	88.6	88.8	88.2	26.34	8.6	3.7	3.1	33.9
<b>M3A-132S-4</b>	5.5	1460	10.50	0.84	IE3	89.6	89.8	89.4	35.98	9.0	3.5	2.3	47.4
<b>M3A-132M-4</b>	7.5	1460	14.30	0.84	IE3	90.4	90.9	90.3	49.06	8.9	3.4	2.6	57.4

# Bauform B3

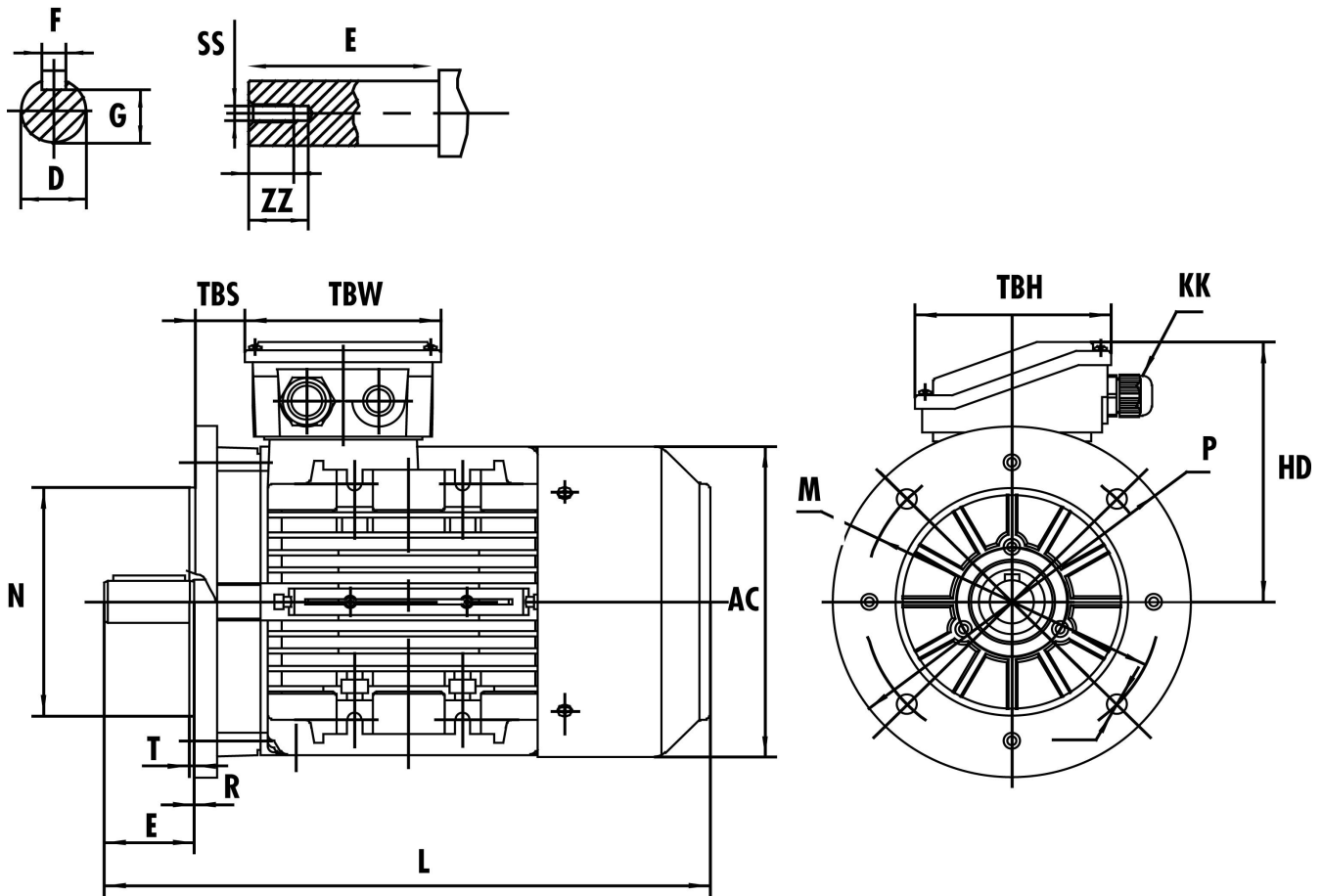


Maße - Serie M1A / M3A IM B3 (mm)

	A	AA	AC $\Phi$	B	C	$\varnothing D$	SS	E	F	H	AD	K	L	KK	TBH	TBW
<b>M3A-63</b>	100	124	122	80	40	11 j6	M4	23	4	63	170	7 x 10	215	1-M16*1.5	98	98
<b>M3A-71</b>	112	140	138	90	45	14 j6	M5	30	5	71	186	7 x 10	245	1-M20*1.5	98	98
<b>M3A-80</b>	125	160	157	100	50	19 j6	M6	40	6	80	214	10 x 15	277	1-M20*1.5	109	109
<b>M3A-80</b>	125	160	157	100	50	19 j6	M6	40	6	80	214	10 x 15	277	1-M20*1.5	109	109
<b>M3A-90S</b>	140	176	177	100	56	24 j6	M8	50	8	90	235	10 x 15	313	1-M20*1.5	109	109
<b>M3A-90L</b>	140	176	177	125	56	24 j6	M8	50	8	90	235	10 x 15	338	1-M20*1.5	109	109
<b>M3A-100L</b>	160	200	199	140	63	28 j6	M10	60	8	100	260	12 x 16	376	2-M20*1.5	118	118
<b>M3A-112M</b>	190	224	220	140	70	28 j6	M10	60	8	112	283	12 x 16	397	2-M25*1.5	118	118
<b>M3A-132S</b>	216	260	261	140	89	38 k6	M12	80	10	132	323	12 x 16	460	2-M25*1.5	118	118
<b>M3A-132M</b>	216	260	261	178	89	38 k6	M12	80	10	132	323	12 x 16	498	2-M25*1.5	118	118

Der Hersteller behält sich technische Änderungen vor.

# Bauform B5

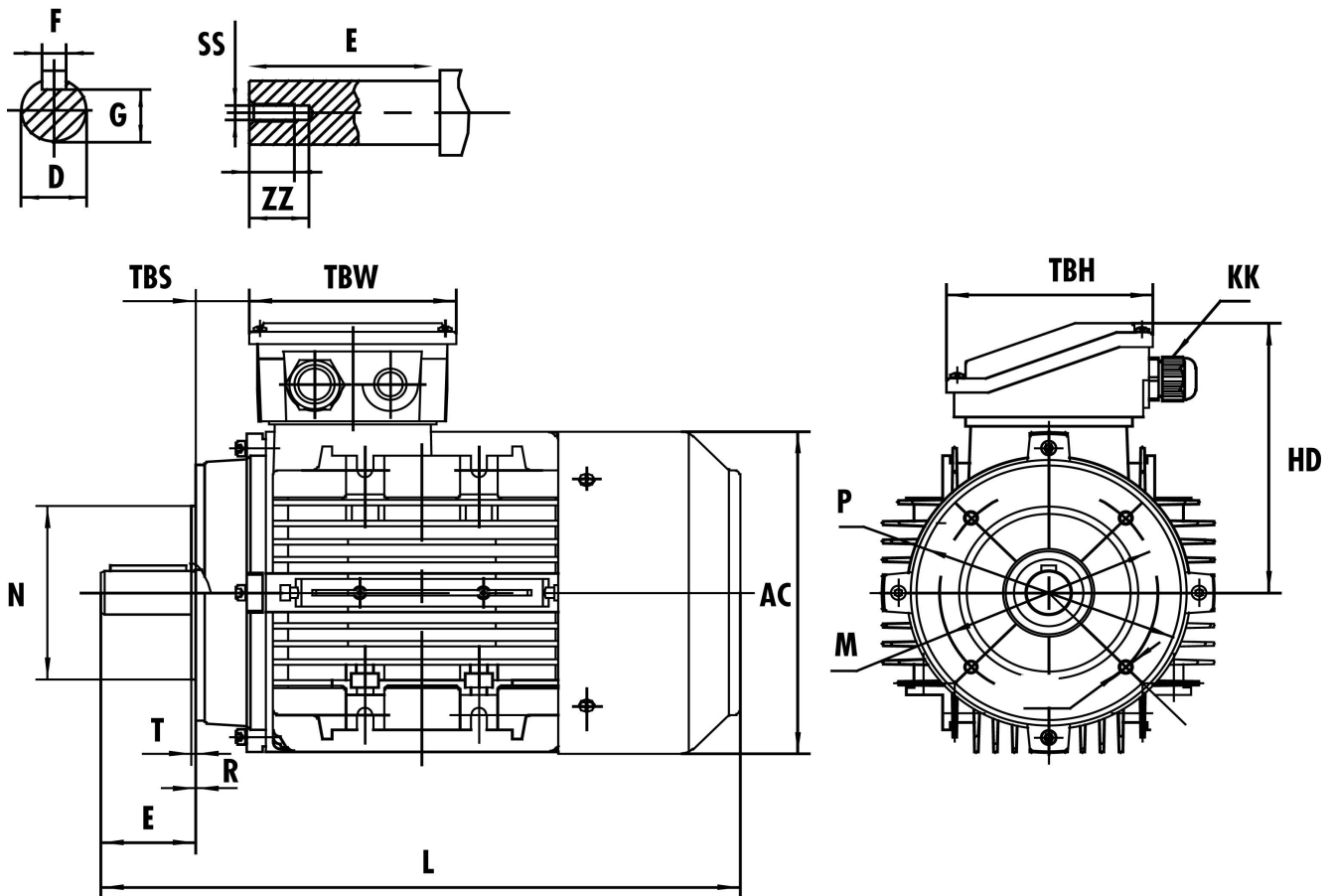


Maße - Serie M1A / M3A IM B5 (mm)

	AC	ØD	SS	E	F	HD	L	ØM	ØN	ØP	S	T	KK	TBH	TBW
<b>M3A..63</b>	122	11 j6	M4	23	4	110	215	115	95	140	10	3.0	1-M16*1.5	98	98
<b>M3A..71</b>	138	14 j6	M5	30	5	117	245	130	110	160	10	3.5	1-M20*1.5	98	98
<b>M3A..80</b>	157	19 j6	M6	40	6	137	277	165	130	200	12	3.5	1-M20*1.5	109	109
<b>M3A..80</b>	157	19 j6	M6	40	6	137	277	165	130	200	12	3.5	1-M20*1.5	109	109
<b>M3A..90S</b>	177	24 j6	M8	50	8	145	313	165	130	200	12	3.5	1-M20*1.5	109	109
<b>M3A..90L</b>	177	24 j6	M8	50	8	145	338	165	130	200	12	3.5	1-M20*1.5	109	109
<b>M3A..100L</b>	199	28 j6	M10	60	8	152	376	215	180	250	15	4.0	2-M20*1.5	118	118
<b>M3A..112M</b>	220	28 j6	M10	60	8	180	397	215	180	250	15	4.0	2-M25*1.5	118	118
<b>M3A..132S</b>	261	38 k6	M12	80	10	193	460	265	230	300	15	4.0	2-M25*1.5	118	118
<b>M3A..132M</b>	261	38 k6	M12	80	10	193	498	265	230	300	15	4.0	2-M25*1.5	118	118

Der Hersteller behält sich technische Änderungen vor.

# Bauform B14 K



Maße - Serie M1A / M3A IM B14 K (mm)

	AC	ØD	SS	E	F	HD	L	ØM	ØN	ØP	S	T	KK	TBH	TBW
<b>M3A..63</b>	122	11 j6	M4	23	4	110	215	75	60	90	M5	2.5	1-M16*1.5	98	98
<b>M3A..71</b>	138	14 j6	M5	30	5	117	245	85	70	105	M6	2.5	1-M20*1.5	98	98
<b>M3A..80</b>	157	19 j6	M6	40	6	137	277	100	80	120	M6	3.0	1-M20*1.5	109	109
<b>M3A..80</b>	157	19 j6	M6	40	6	137	277	100	80	120	M6	3.0	1-M20*1.5	109	109
<b>M3A..90S</b>	177	24 j6	M8	50	8	145	313	115	95	140	M8	3.0	1-M20*1.5	109	109
<b>M3A..90L</b>	177	24 j6	M8	50	8	145	338	115	95	140	M8	3.0	1-M20*1.5	109	109
<b>M3A..100L</b>	199	28 j6	M10	60	8	152	376	130	110	160	M8	3.5	2-M20*1.5	118	118
<b>M3A..112M</b>	220	28 j6	M10	60	8	180	397	130	110	160	M8	3.5	2-M25*1.5	118	118
<b>M3A..132S</b>	261	38 k6	M12	80	10	193	460	165	130	200	M10	3.5	2-M25*1.5	118	118
<b>M3A..132M</b>	261	38 k6	M12	80	10	193	498	165	130	200	M10	3.5	2-M25*1.5	118	118

Der Hersteller behält sich technische Änderungen vor.

# Allgemeine Hinweise

## Sicherheits- und Inbetriebnahmehinweis

Alle Arbeiten hinsichtlich der Inbetriebnahme und regelmäßige Instandhaltung dieser Motoren sind von qualifiziertem Fachpersonal auszuführen, das aufgrund seiner Qualifikation und Unterweisung über ausreichend Kenntnisse über die Sicherheitsvorschriften, Unfallverhütung sowie allgemeine Richtlinien (VDE 0105, IEC 364) verfügt. Hierbei sind die geltenden nationalen und anwendungsspezifischen Vorgaben und Erfordernisse zu berücksichtigen. Alle Arbeiten sind im spannungslosen Zustand des Motors vorzunehmen.

Unsachgemäßes Verhalten kann schwere Personen- und Sachschäden verursachen.

## Recycling

Bei der Entsorgung von Elektromotoren sind die geltenden nationalen Vorschriften zu beachten. Des Weiteren ist zu beachten, dass Öle und Fette entsprechend der Altölverordnung entsorgt werden müssen.

Vor der Weiterverwertung sollten alle Werkstoffe der Maschinen einzeln getrennt werden. Die wichtigsten verbauten Komponenten sind Aluguss (Gehäuse), Stahl (Welle, Ständer- und Läuferblech, Kleinteile), Kupfer (Wicklungen), Kunststoffe (Isolationsmaterialien wie z.B. Polyamid, Polypropylen etc.), Elastomere und asbestfreie Dichtungsmaterialien. Elektronikbauteile wie Leiterplatten werden getrennt aufbereitet.


## IEC Normen

Die Elektromotoren werden entsprechend der Normen CEI/EN und IEC gefertigt:

Bemessung- und Betriebsverhalten	IEC 60034-1
Standardverfahren zur Bestimmung von Verlusten und Effizienz aus Prüfungen	IEC 60034-2-1
Wirkungsgrad-Klassifizierung von netzgespeisten Drehstrommotoren (IE-Code)	IEC 60034-30-1
Schutzarten aufgrund der Gesamtkonstruktion von drehenden elektrischen Maschinen (IP-Code)	IEC 60034-5
Einteilung der Kühlverfahren (IC-Code)	IEC 60034-6
Klassifizierung für Bauarten, der Aufstellungsarten und der Klemmkasten-Lage (IM-Code)	IEC 60034-7
Anschlussbezeichnungen und Drehsinn	IEC 60034-8
Geräuschgrenzwerte	IEC 60034-9
Thermischer Schutz	IEC 60034-11
Anlaufverhalten von Drehstrommotoren mit Käfigläufer ausgenommen polumschaltbare Motoren	IEC 60034-12
Mechanische Schwingungen von bestimmten Maschinen mit einer Achshöhe von 56 mm und höher - Messung, Bewertung und Grenzwerte der Schwingstärke	IEC 60034-14
Drehstromasynchronmotoren für den Allgemeingebrauch mit standardisierten Abmessungen und Leistungen - Baugrößen 56 bis 315 und Flanschgrößen 65 bis 740	DIN EN 50347
IEC-Normspannungen	IEC 60038

## Angaben Typenschild

- |                       |                        |
|-----------------------|------------------------|
| 1. Produktbezeichnung | 7. Bemessungsstrom     |
| 2. Seriennummer       | 8. Schaltart           |
| 3. Bemessungsfrequenz | 9. Normen/Vorschriften |
| 4. Bemessungsleistung | 10. Wirkungsgrad       |
| 5. Drehzahl           | 11. Leistungsfaktor    |
| 6. Bemessungsspannung | 12. Herstellungsjahr   |

<b>1</b>		<i>Updrive</i> ELECTRIC MOTORS		<b>2</b> 	
TYPE: <b>M3A 100 L1-4</b>			NR: <b>1700401550403</b>		
<b>3</b>	<b>4</b>	<b>5</b>	<b>6</b>	<b>7</b>	<b>8</b>
Hz	Kw	r/min	V	A	CONN
50	2.2	1450	230/400	7.8/4.5	D/Y
60	2.64	1740	275/480	7.8/4.5	D/Y
<b>9</b> IEC60034	IM: B3	IP: 55	23.3 KG	EFF IE3 86.7 % <b>10</b>	
<b>11</b> COS: 0.82	S1	INS: F	PTC 150°C		
Rahlstedter Grenzweg 13 D-22143 Hamburg			Tel. (+49) 040 670 453 31 www.updrive-motor.com		

**12**  
NR: **1700401550403**

**Mauer Antriebstechnik GmbH**

Rahlstedter Grenzweg 13  
22143 Hamburg

Telefon: (+49) 040 670 453 31  
Fax: (+49) 040 670 453 50

Email: [info@updrive-motor.com](mailto:info@updrive-motor.com)  
Internet: <http://www.updrive-motor.com>

 **Hinweis: Alle Daten unter Vorbehalt**

Die angegebenen Daten dienen allein der Produktbeschreibung und sind nicht als zugesicherte Eigenschaften im Rechtssinne zu verstehen. Änderungen im Inhalt sind vorbehalten.

 **Hinweis: Inbetriebnahme**

Alle Arbeiten zum Transport, zum Anschluss, zur Inbetriebnahme und regelmäßige Instandhaltung sind von qualifiziertem, verantwortlichem Fachpersonal auszuführen (DIN VDE 0105 bzw. IEC 364 beachten). Unsachgemäßes Verhalten kann schwere Personen- und Sachschäden verursachen. Die jeweils geltenden nationalen, örtlichen und anlagespezifischen Bestimmungen und Erfordernisse sind zu berücksichtigen.